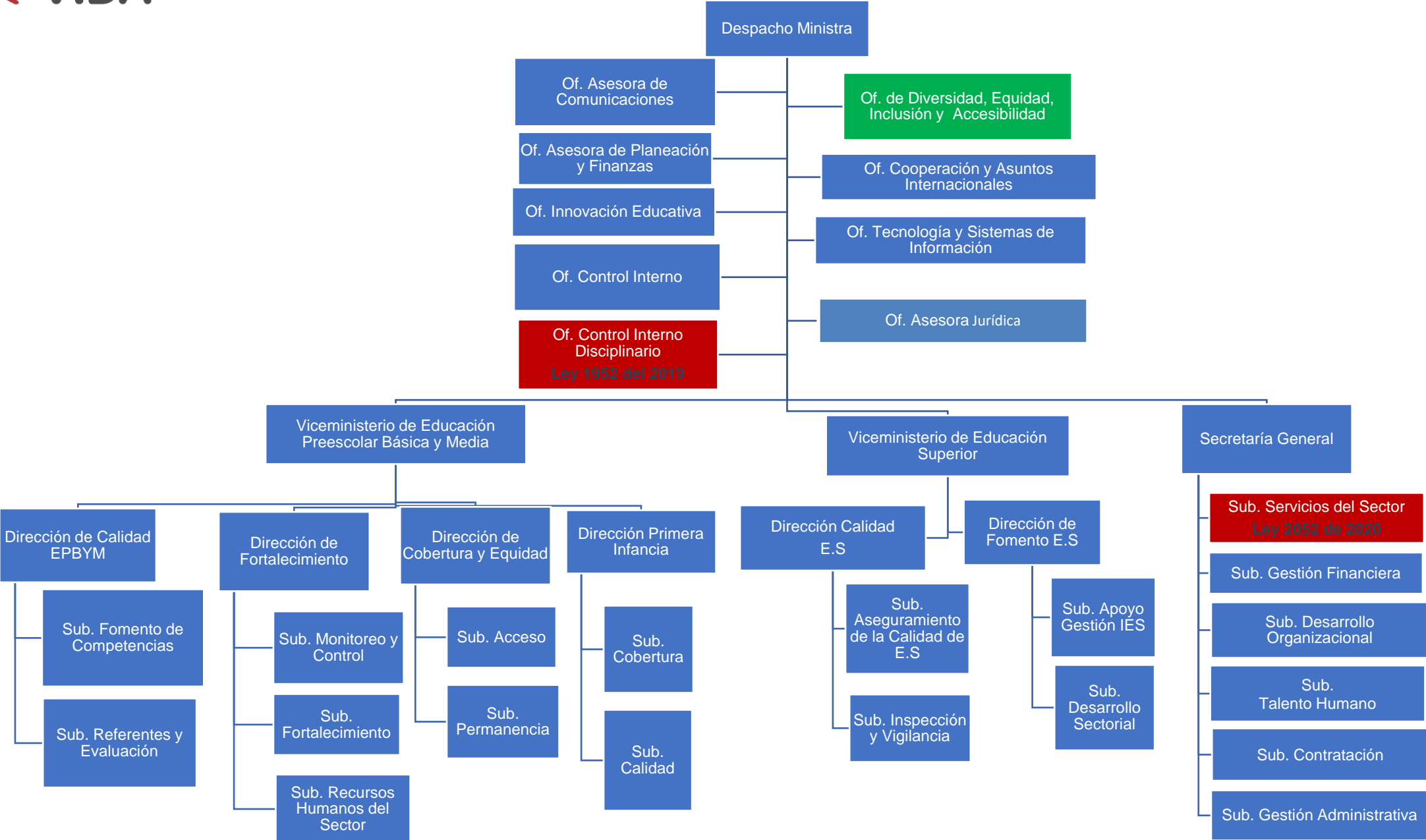


# Propuesta de Rediseño Institucional

**Secretaría General**  
**Subdirección de Desarrollo Organizacional**





# Propuesta Rediseño Organizacional con objetivos del Plan Nacional de Desarrollo

EA = empleos actuales  
EN = empleos nuevos

1. Reforma del Sistema General de Participaciones. **Bases PND**
2. **Artículo 142 PND:** promover el acceso por parte de docentes, niños, niñas y adolescentes a nuevas fuentes de conocimiento, a través del uso de tecnologías digitales

Despacho y Oficinas

EA 119  
EN 135

## Oficinas nuevas:

1. Oficina de control interno disciplinario: cumplimiento Ley 1952 del 2019
2. Oficina diversidad, equidad, inclusión y accesibilidad: **Artículo 129 y 142 PND**, programas de accesibilidad prevención y control de todo tipo de violencias en entornos digitales con énfasis en mujeres, grupos étnicos y niñas, niños y adolescentes.

Estrategias de resignificación del tiempo escolar para el desarrollo integral y la protección de trayectorias de vida y educativas. **Artículo 124 PND.**

EA 173  
EN 168

Viceministerio de Educación Preescolar Básica y Media

1. Sistema Nacional de Cualificaciones. **Artículo 194 PND**
  2. Impulso de movilidad y formativa para el fortalecimiento de la educación para el trabajo y desarrollo humano - ETDH
- Artículo 120 PND**

EA 118  
EN 112

Viceministerio de Educación Superior

Fortalecimiento institucional como motor de cambio para recuperar la confianza de la ciudadanía y para el fortalecimiento del vínculo Estado-Ciudadanía (MIPG). **Bases de PND**

EA 151  
EN 90

Secretaría General y Subdirecciones

## Subdirección nueva:

1. Subdirección de Servicios al Sector educativo: cumplimiento Ley 2052 de 2020

Dirección de Calidad EPBYM y Subdirecciones

Dirección de Fortalecimiento y Subdirecciones

Dirección de Cobertura y Equidad y Subdirecciones

Dirección Primera Infancia y Subdirecciones

Dirección Calidad E.S y Subdirecciones

Dirección de Fomento E.S y Subdirecciones

- Currículos para la justicia social
- Educación media para la construcción de proyectos de vida
- Resignificación de la jornada escolar
- Programa de Educación Intercultural y Bilingüe
- Dignificación, formación y desarrollo de la profesión docentes
- Gestión territorial educativa y comunitaria
- Primera infancia feliz y protegida. **Bases PND**

1. Reconceptualización del sistema de aseguramiento de la calidad
2. Consolidación del Sistema de Educación Superior Colombiano

1. Fortalecimiento financiero de las instituciones de educación superior públicas. **Artículo 123 PND**
2. Acceso a la educación: gratuidad será progresiva y buscará la universalidad. **Artículo 122 PND**

Nivel y grado del empleo	Escenario 1 Necesidad completa	Costo Escenario 1 Necesidad completa	Escenario 2 Costo cero	Costo Escenario 2 Costo cero	Reducción de empleos en el costo cero
Jefe de Oficina 21	1	\$ 386.725.060,00	0	\$ -	1
Subdirector técnico 19	1	\$ 346.929.345,00	1	\$ 346.929.345,00	0
Jefe de Oficina 18	1	\$ 322.173.504,00	1	\$ 322.173.504,00	0
Asesor 14	23	\$ 8.714.240.276,00	17	\$ 6.440.960.204,00	6
Profesional especializado 22	200	\$ 44.295.730.200,00	64	\$ 14.174.633.664,00	136
Profesional especializado 20	229	\$ 44.243.978.205,00	112	\$ 21.638.976.240,00	117
Profesional universitario 3	50	\$ 3.146.861.150,00	24	\$ 1.510.493.352,00	26
<b>Total</b>	<b>505</b>	<b>\$ 101.456.637.740,00</b>	<b>219</b>	<b>\$ 44.434.166.309,00</b>	<b>286</b>

Agrupación dependencia	Escenario 1 Necesidad completa	Escenario 2 Costo cero
Despacho Ministro (a)	135	7
Secretaría General	90	14
Viceministerio de Educacion Superior	112	83
Viceministerio de Educación Preescolar, Basica Media	168	115
<b>Total</b>	<b>505</b>	<b>219</b>

**Disponible: \$51.459.631.353**  
**Costo cero con margen disponible: \$44.459.631.353<sup>2</sup>**

**Escenario 1:** necesidad completa haciendo el ajuste escala salarial inicial de acuerdo con las indicaciones de Secretaría General  
**Escenario 2:** costo cero, priorizando misionales, áreas nuevas y la creación del 10% primer empleo. **284 empleos menos.**  
**Nota:** No se crean grados 16. Se "achata" la escala con grados 3, 20 y 22

## Consideraciones

1. El cálculo de costos de empleos nuevos en el anteproyecto 2024 se generó con incremento salarial del 13,12%. El acuerdo sindical definió que el incremento son 2023= 14,62% y 2024 = IPC\* +1.6%
2. Para el costo cero se utilizó los valores disponibles dejando libre los \$7.000.000.000 correspondiente a la cuota de auditaje.

Nivel y grado del empleo	N° empleos actuales	N° empleos nuevos necesidad completa	N° empleos nuevos costo cero	Diferencia en empleos con respecto a la necesidad
Directivos	32	3	2 (LNR)	0
Asesores	43	23	17 (LNR)	-6
Profesionales especializados grado 22	0	200	64 (CA)	-136
Profesionales especializados grado 20	40	229	112 (CA)	-116
Profesionales especializados grado 18	15	0	0	No aplica
Profesionales especializados grado 16	174	0	0	No aplica
Profesionales universitario grado 11	22	0	0	No aplica
Profesionales universitario grado 8	2	0	0	No aplica
Profesionales universitario grado 3	0	50	24 (CA)	-26
Otros tipos de empleos (asistenciales, técnicos)	233	0	0	No aplica
Total	561	505	219	-286

Dependencia	# Empleos planta actual	N° empleos nuevos necesidad completa	N° empleos nuevos costo cero	Diferencia en empleos con respecto a la necesidad
Despacho Ministra + Oficinas Asesoras	119	135	7	-126
Secretaría General + Subdirecciones	151	90	14	-76
Despacho VES + Direcciones y Subdirecciones	118	112	83	-29
Despacho VEPBM + Direcciones y Subdirecciones	173	168	115	-53
<b>Total</b>	<b>561</b>	<b>505</b>	<b>219</b>	<b>-284</b>

Dependencia	# Empleos planta actual	N° empleos nuevos necesidad completa	Distribución empleos nuevos Necesidad completa	N° empleos nuevos costo cero	Distribución empleos nuevos costo cero
Despacho Ministra + Oficinas Asesoras	119	135	Jefe de Oficina 21: 1 empleo Jefe de Oficina 18: 1 empleo Asesores 14: 6 empleos Profesional esp. 22: 56 empleos Profesional esp. 20: 53 empleos Profesional unv. 3: 18 empleos	7	Jefe de Oficina 18: 1 empleo Asesores 14: 4 empleos Profesional esp. 20: 2 empleos
Secretaría General + Subdirecciones	151	90	Subdirector técnico 19: 1 empleo Profesional esp. 22: 32 empleos Profesional esp. 20: 27 empleos Profesional unv. 3: 30 empleos	14	Subdirector técnico 19: 1 empleo Profesional esp. 22: 4 empleos Profesional esp. 20: 3 empleos Profesional unv. 3: 6 empleos
Despacho VES + Direcciones y Subdirecciones	118	112	Asesores 14: 6 empleos Profesional esp. 22: 33 empleos Profesional esp. 20: 73 empleos	83	Asesores 14: 5 empleos Profesional esp. 22: 14 empleos Profesional esp. 20: 58 empleos
Despacho VEPBM + Direcciones y Subdirecciones	173	168	Asesores 14: 11 empleos Profesional esp. 22: 79 empleos Profesional esp. 20: 76 empleos Profesional unv. 3: 2 empleos	115	Asesores 14: 8 empleos Profesional esp. 22: 46 empleos Profesional esp. 20: 49 empleos Profesional unv. 3: 12 empleos
<b>Total</b>	<b>561</b>	<b>503</b>		<b>219</b>	

Dependencia	# Empleos planta actual	N° empleos nuevos necesidad completa	Distribución empleos nuevos Necesidad completa	N° empleos nuevos costo cero	Distribución empleos nuevos costo cero
Despacho Ministra	16	6	Asesores 14: 6 empleos	0	No aplica
Oficina/ interno Oficina de Diversidad, Equi.	0	7	Jefe de Oficina 21: 1 empleo Profesional esp. 22: 2 empleos Profesional esp. 20: 4 empleos	4	Asesores 14: 4 empleos
Oficina Control Disciplinario	4	3	Jefe de Oficina 18: 1 empleo Profesional esp. 22: 2 empleos	3	Jefe de Oficina 18: 1 empleo Profesional esp. 22: 2 empleos
Oficina A. Comunicaciones	17	11	Profesional esp. 22: 4 empleos Profesional esp. 20: 7 empleos	0	No aplica
Oficina A. Planeación	17	18	Profesional esp. 22: 12 empleos Profesional esp. 20: 6 empleos	0	No aplica
Oficina A. Jurídica	19	41	Profesional esp. 22: 6 empleos Profesional esp. 20: 17 empleos Profesional unv. 3: 18 empleos	0	No aplica
Oficina Control Interno	2	10	Profesional esp. 22: 1 empleos Profesional esp. 20: 9 empleos	0	No aplica
Oficina Cooperación	10	2	Profesional esp. 22: 2 empleos	0	No aplica
Oficina de Innovación	16	10	Profesional esp. 22: 2 empleos Profesional esp. 20: 8 empleos	0	No aplica
Oficina de Tecnología	18	27	Profesional esp. 22: 27 empleos	0	No aplica
<b>Total</b>	<b>119</b>	<b>135</b>		<b>7</b>	



Dependencia	# Empleos planta actual	N° empleos nuevos necesidad completa	Distribución empleos nuevos Necesidad completa	N° empleos nuevos costo cero	Distribución empleos nuevos costo cero
Secretaría General	8	5	Profesional esp. 22: 3 empleos Profesional esp. 20: 2 empleos	0	No aplica
Sub. Contratación.	21	10	Profesional esp. 22: 5 empleos Profesional esp. 20: 5 empleos	0	No aplica
Sub. Desarrollo Organiza.	14	5	Profesional esp. 22: 2 empleos Profesional esp. 20: 3 empleos	0	No aplica
Sub. Gestión Administrativa	32	16	Profesional esp. 22: 3 empleos Profesional esp. 20: 4 empleos Profesional unv. 3: 9 empleos	0	No aplica
Sub. Gestión Financiera	37	18	Profesional esp. 22: 6 empleos Profesional esp. 20: 4 empleos Profesional unv. 3: 8 empleos	0	No aplica
Sub. Talento Humano	29	18	Profesional esp. 22: 6 empleos Profesional esp. 20: 4 empleos Profesional unv. 3: 8 empleos	0	No aplica
Sub. Servicios al Sector-UAC	10	18	Subdirector técnico 19: 1 empleo Profesional esp. 22: 7 empleos Profesional esp. 20: 5 empleos Profesional unv. 3: 5 empleos	14	Subdirector técnico 19: 1 empleo Profesional esp. 22: 4 empleos Profesional esp. 20: 3 empleos Profesional unv. 3: 6 empleos
<b>Total</b>	<b>151</b>	<b>90</b>		<b>14</b>	

Dependencia	# Empleos planta actual	N° empleos nuevos necesidad completa	Distribución empleos nuevos Necesidad completa	N° empleos nuevos costo cero	Distribución empleos nuevos costo cero
Despacho VES	17	19	Asesores 14: 6 empleos Profesional esp. 22: 11 empleos Profesional esp. 20: 2 empleos	14	Asesores 14: 5 empleos Profesional esp. 22: 7 empleos Profesional esp. 20: 2 empleos
Dirección de Calidad	3	12	Profesional esp. 22: 4 empleos Profesional esp. 20: 8 empleos	7	Profesional esp. 22: 1 empleos Profesional esp. 20: 6 empleos
Sub. Aseguramiento ES	34	36	Profesional esp. 22: 5 empleos Profesional esp. 20: 31 empleos	31	Profesional esp. 22: 2 empleos Profesional esp. 20: 28 empleos Profesional unv. 3: 1 empleos
Sub. Inspección y Vigilancia	18	19	Profesional esp. 22: 4 empleos Profesional esp. 20: 15 empleos	14	Profesional esp. 22: 1 empleos Profesional esp. 20: 10 empleos Profesional unv. 3: 3 empleos
Dirección de Fomento ES	2	4	Profesional esp. 22: 1 empleos Profesional esp. 20: 3 empleos	4	Profesional esp. 22: 1 empleos Profesional esp. 20: 3 empleos
Sub. Apoyo a las IES	26	12	Profesional esp. 22: 4 empleos Profesional esp. 20: 8 empleos	8	Profesional esp. 22: 1 empleos Profesional esp. 20: 6 empleos Profesional unv. 3: 1 empleos
Sub. Desarrollo Sectorial	18	10	Profesional esp. 22: 4 empleos Profesional esp. 20: 6 empleos	5	Profesional esp. 22: 1 empleos Profesional esp. 20: 3 empleos Profesional unv. 3: 1 empleos
<b>Total</b>	<b>118</b>	<b>112</b>		<b>83</b>	

Dependencia	# Empleos planta actual	N° empleos nuevos necesidad completa	Distribución empleos nuevos Necesidad completa	N° empleos nuevos costo cero	Distribución empleos nuevos costo cero
Despacho VEPBM	8	17	Asesores 14: 11 empleos Profesional esp. 22: 6 empleos	14	Asesores 14: 5 empleos Profesional esp. 22: 8 empleos Profesional esp. 20: 1 empleos
Dirección de Calidad VEPBM	5	10	Profesional esp. 22: 1 empleos Profesional esp. 20: 8 empleos Profesional unv. 3: 1 empleos	7	Profesional esp. 22: 1 empleos Profesional esp. 20: 5 empleos Profesional unv. 3: 1 empleos
Sub. Fomento de Competen.	37	21	Profesional esp. 22: 5 empleos Profesional esp. 20: 16 empleos	16	Profesional esp. 22: 2 empleos Profesional esp. 20: 12 empleos Profesional unv. 3: 2 empleos
Sub. Referentes	19	17	Profesional esp. 22: 7 empleos Profesional esp. 20: 10 empleos	10	Profesional esp. 22: 4 empleos Profesional esp. 20: 5 empleos Profesional unv. 3: 1 empleos
Dirección de Cobertura	3	10	Profesional esp. 22: 7 empleos Profesional esp. 20: 3 empleos	6	Profesional esp. 22: 4 empleos Profesional esp. 20: 2 empleos
Sub. Acceso	18	20	Profesional esp. 22: 19 empleos Profesional unv. 3: 1 empleos	16	Profesional esp. 22: 13 empleos Profesional esp. 20: 1 empleos Profesional unv. 3: 2 empleos
Sub. Permanencia	17	14	Profesional esp. 22: 12 empleos Profesional esp. 20: 2 empleos	10	Profesional esp. 22: 8 empleos Profesional esp. 20: 1 empleos Profesional unv. 3: 1 empleos
Dirección Fortalecimiento	2	6	Profesional esp. 22: 2 empleos Profesional esp. 20: 4 empleos	3	Profesional esp. 22: 1 empleos Profesional esp. 20: 2 empleos
Sub. Recursos Humanos	18	12	Profesional esp. 22: 4 empleos Profesional esp. 20: 8 empleos	7	Profesional esp. 22: 1 empleos Profesional esp. 20: 5 empleos Profesional unv. 3: 1 empleos
Sub. Fortalecimiento Inst.	11	8	Profesional esp. 22: 2 empleos Profesional esp. 20: 6 empleos	6	Profesional esp. 22: 1 empleos Profesional esp. 20: 4 empleos Profesional unv. 3: 1 empleos
Sub. Monitoreo y Control	18	11	Profesional esp. 22: 4 empleos Profesional esp. 20: 7 empleos	6	Profesional esp. 22: 1 empleos Profesional esp. 20: 4 empleos Profesional unv. 3: 1 empleos
Dirección Primera Infancia	3	10	Profesional esp. 22: 4 empleos Profesional esp. 20: 8 empleos	6	Profesional esp. 22: 1 empleos Profesional esp. 20: 4 empleos Profesional unv. 3: 1 empleos
Sub. Cobertura	6	5	Profesional esp. 22: 4 empleos Profesional esp. 20: 1 empleos	3	Profesional esp. 22: 2 empleos Profesional esp. 20: 1 empleos
Sub. Calidad	8	7	Profesional esp. 22: 4 empleos Profesional esp. 20: 3 empleos	5	Profesional esp. 22: 2 empleos Profesional esp. 20: 2 empleos Profesional unv. 3: 1 empleos
<b>Total</b>	<b>173</b>	<b>168</b>		<b>115</b>	



**Educación**