

**UNIVERSIDAD DEL VALLE**  
**Resumen de estadísticas 2003 – 2012**

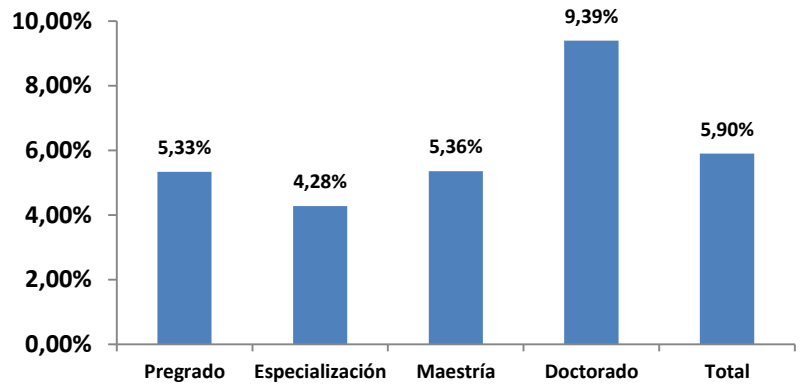
La información que incluye este resumen corresponde a la reportada por la institución de educación superior al Sistema Nacional de Información de Educación Superior –SNIES– y Colciencias, y se utiliza para el Modelo de Indicadores de Gestión del Sistema Universitario Estatal – SUE.

**Capacidad Disponible**

• **Profesores en tiempo completo equivalente (TCE<sup>1</sup>) según máximo nivel de formación**

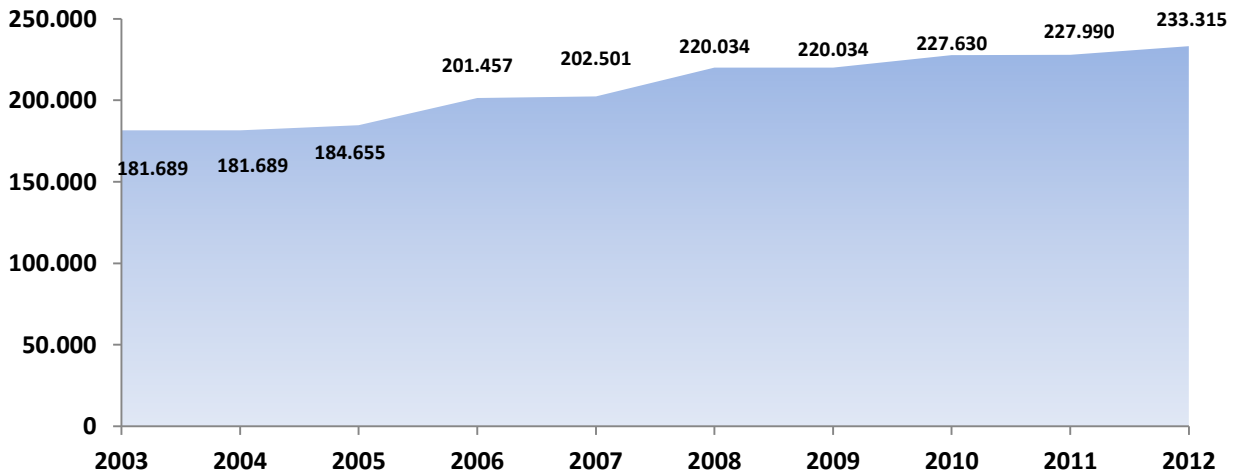
Porcentaje de participación de Profesores (TCE) de la Universidad del Valle en el SUE, 2012.

	2003		2012		Variación 2003-2012 U. Valle
	U. Valle	SUE	U. Valle	SUE	
Pregrado	393	4.838	137	2.568	-65%
Especialización	175	4.468	155	3.625	-11%
Maestría	312	5.306	349	6.512	12%
Doctorado	160	1.314	294	3.132	84%
<b>Total</b>	<b>1.040</b>	<b>15926</b>	<b>935</b>	<b>15837</b>	<b>-10%</b>



La Universidad del Valle ha aumentado el número de profesores (TCE) en dos de los niveles de formación (16%), excepto en pregrado y especialización, donde disminuyó en 65% y 11% respectivamente. Los principales cambios se observan en los profesores (TCE) con nivel de doctorado que aumentaron en un 84%.

• **Infraestructura Física: Área en metros cuadrados destinada para uso misional<sup>2</sup>**



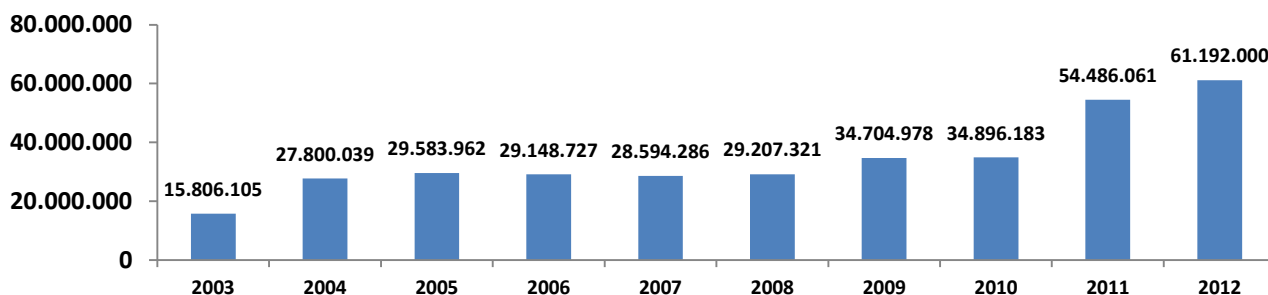
<sup>1</sup> Tiempo Completo Equivalente = (Profesores tiempo completo) + (Profesores medio tiempo/2) + (Suma Horas Cátedra Docente/18\*40)

<sup>2</sup> No incluye terrenos y bienes inmuebles en comodato o en arriendo, que no estén en uso misional, áreas de protección ambiental, terrenos no dedicados a lo misional, terrenos baldíos, parqueaderos, vías peatonales y vehiculares, zonas verdes, áreas dedicadas a la explotación agrícola y pecuaria de especies mayores.

	2003	2004	2005	2006	2007	2008	2009	2010	2011	2012	Variación 2003-2012
U. Valle	181.689	181.689	184.655	201.457	202.501	220.034	220.034	227.630	227.990	233.315	28,41%
SUE	2.159.542	2.207.797	2.303.416	2.433.669	2.515.126	2.628.276	2.659.719	2.727.531	2.790.329	2.871.848	32,98%
U. Valle/SUE	8,41%	8,23%	8,02%	8,28%	8,05%	8,37%	8,27%	8,35%	8,17%	8,12%	

La Universidad del Valle presenta un incremento del 28,41% en el área física dedicada a uso misional durante el periodo de análisis, para el 2012 contaba con 51.626 metros cuadrados más respecto al 2003.

- **Gastos administrativos**



	2003	2004	2005	2006	2007	2008	2009	2010	2011	2012	Variación 2003-2012
U. Valle	15.806.105	27.800.039	29.583.962	29.148.727	28.594.286	29.207.321	34.704.978	34.896.183	54.486.061	61.192.000	287,14%
SUE	471.980.831	567.428.232	630.814.496	697.479.010	726.089.619	722.294.411	699.432.151	726.266.356	769.601.064	894.252.323	89,47%
U. Valle/SUE	3,35%	4,90%	4,69%	4,18%	3,94%	4,04%	4,96%	4,80%	7,08%	6,84%	

La variación del gasto en personal administrativo de la Universidad del Valle (287,14%) de 2003 a 2012, estuvo por encima de la variación del total de universidades públicas (89,46%). En promedio, el gasto de la Universidad del Valle ha representado el 4,88% del total del SUE.

- **Recursos financieros - Aportes de la Nación (millones de pesos)**

	2003	2012
Estudiantes Matriculados	23.201	26.245
Aportes Nación - Corrientes	108.241,34	180.797,79
Aportes Nación - Constantes de 2012	159.185,45	180.797,79
Aportes per cápita Universidad del Valle	4,67	6,89
Promedio aportes per cápita SUE	3,85	4,43

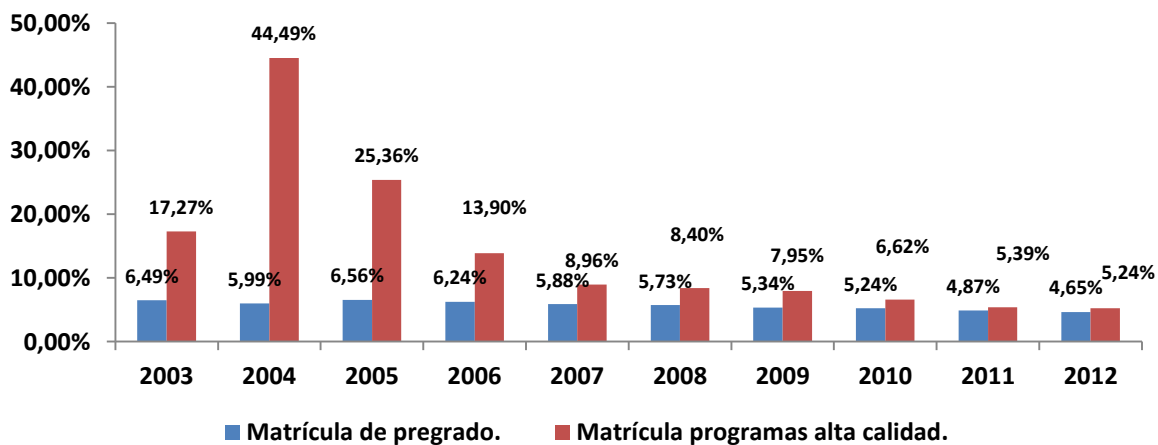
\* Recursos apropiados para funcionamiento.

La Universidad del Valle recibe alrededor del 7,24% del presupuesto que la Nación asigna a las universidades públicas que componen el SUE. El aporte per cápita de la institución está por encima del promedio del sistema para el año 2012.

## Formación

- **Matrícula**

		2003	2004	2005	2006	2007	2008	2009	2010	2011	2012	Variación 2003 - 2012
<b>U. Valle</b>	Matrícula de primer curso	6.280	8.180	8.727	6.773	7.372	7.427	4.934	6.122	5.887	5.753	-8,39%
	Matrícula de pregrado.	23.201	24.645	27.161	27.237	27.984	28.517	27.573	27.774	27.300	26.245	13,12%
	Matrícula programas alta calidad.	498	2.092	3.443	3.789	5.402	7.302	8.429	8.957	8.338	7.682	1442,57%
	Participación de matrícula en programas de alta calidad	2,15%	8,49%	12,68%	13,91%	19,30%	25,61%	30,57%	32,25%	30,54%	29,27%	
	Matrícula de posgrado	1689	1871	2131	2573	2618	2789	3038	3125	3334	3238	91,71%
<b>SUE</b>	Matrícula de primer curso	95.813	112.541	121.912	103.190	136.364	128.975	141.377	141.171	150.244	143.841	50,13%
	Matrícula de pregrado.	357.552	411.414	413.790	436.445	476.011	497.277	516.710	530.125	560.575	564.161	57,78%
	Matrícula programas alta calidad.	2.883	4.702	13.577	27.268	60.305	86.927	106.025	135.337	154.622	146.576	4984,15%
	Participación de matrícula en programas de alta calidad	0,81%	1,14%	3,28%	6,25%	12,67%	17,48%	20,52%	25,53%	27,58%	25,98%	
	Matrícula de posgrado	19.652	19.693	23.892	24.149	24.976	25.608	31.608	32.495	34.664	36.851	87,52%

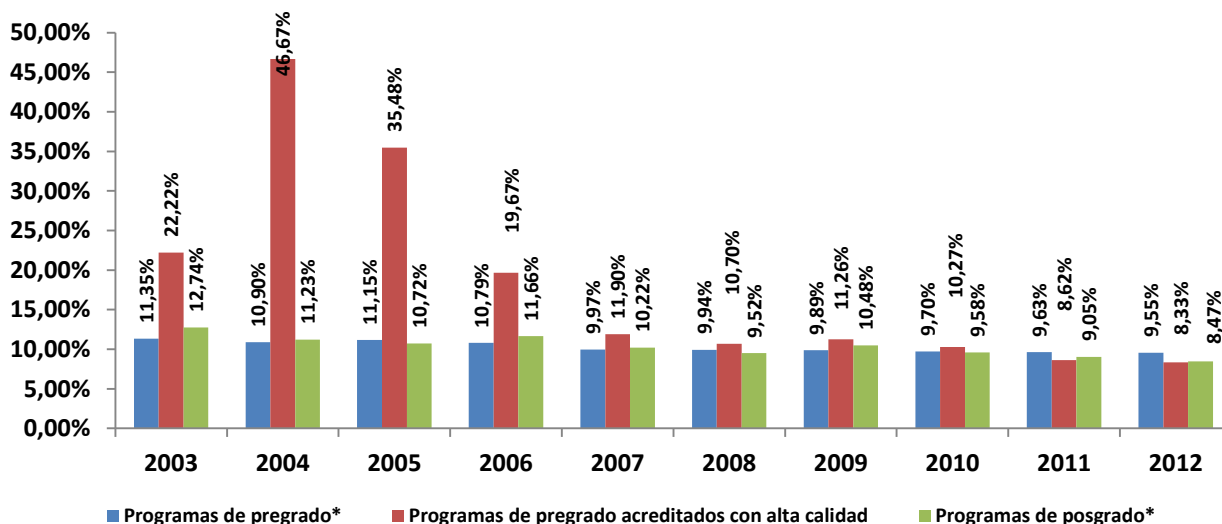


Entre los años 2003 a 2012 la matrícula en programas de pregrado de la Universidad del Valle incrementó en 13,12%, y en 1442,57% la matrícula de aquellos con acreditación de alta calidad que representa el 5,24% del sistema

- Programas

		2003	2004	2005	2006	2007	2008	2009	2010	2011	2012	Variación 2003 – 2012
U. Vale	Programas de pregrado*	140	144	143	136	128	130	136	136	139	139	-0,71%
	Programas de pregrado acreditados con alta calidad	2	7	11	12	15	20	26	30	28	28	1300,00%
	Participación programas acreditados con alta calidad en pregrado	1,43%	4,86%	7,69%	8,82%	11,72%	15,38%	19,12%	22,06%	20,14%	20,14%	
	Programas de posgrado*	99	86	88	92	87	88	101	101	100	97	-2,02%
SUE	Programas de pregrado*	1233	1321	1282	1260	1284	1308	1375	1.402	1.443	1.455	18,00%
	Programas de pregrado acreditados con alta calidad	9	15	31	61	126	187	231	292	325	336	3633,33%
	Programas de posgrado*	777	766	821	789	851	924	964	1.054	1.105	1.145	47,36%

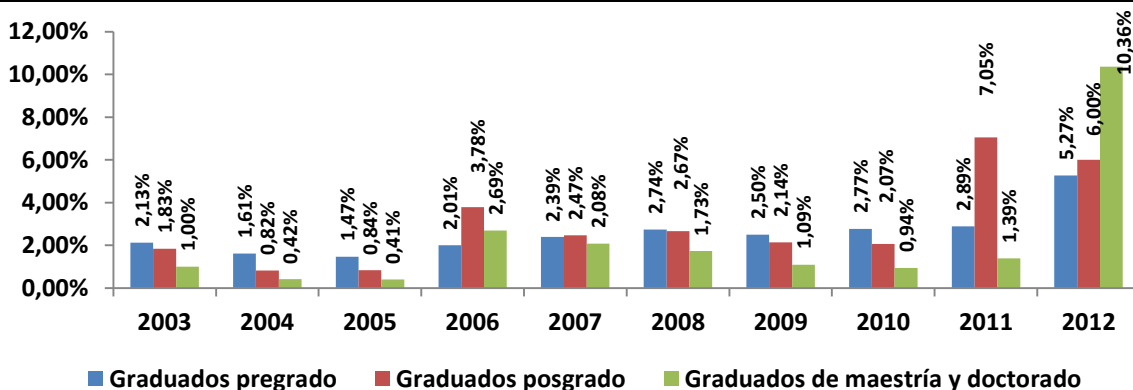
\*Programas que reportaron matrícula de estudiantes en el SNIES



La Universidad del Valle ha aumentado el número de programas acreditados de alta calidad en pregrado para el periodo comprendido entre 2003 y 2012, considerando que en 2003 tenía dos y para 2012 presenta 28; la participación de estos programas dentro del SUE alcanza una participación del 8,47% para el año 2012.

- **Graduados**

		2003	2004	2005	2006	2007	2008	2009	2010	2011	2012	Variación 2003-2012
<b>U. Valle</b>	Graduados pregrado	805	586	525	671	912	1.263	1.252	1.425	1.674	3.209	298,63%
	Graduados posgrado	94	40	50	247	178	234	220	280	941	800	751,06%
	Graduados de maestría y doctorado	12	5	6	45	37	33	28	30	50	444	3600,00%
<b>SUE</b>	Graduados pregrado	37.846	36.373	35.676	33.378	38.146	46.174	50.170	51.361	57.866	60.853	60,79%
	Graduados posgrado	5.123	4.886	5.983	6.531	7.216	8.764	10.271	13.518	13.355	13.343	160,45%
	Graduados de maestría y doctorado	1195	1178	1.476	1.674	1.778	1.906	2.560	3.190	3.587	4.285	258,58%



La Universidad del Valle presenta tasas de crecimiento en el periodo 2003 a 2012 de 298,63% en el número de graduados de pregrado y 751,06% en los de posgrado. Los graduados de maestría y doctorado se incrementan en este periodo (3600%).

## **INVESTIGACIÓN**

- **Revistas indexadas en Publindex según categoría Colciencias 2012**

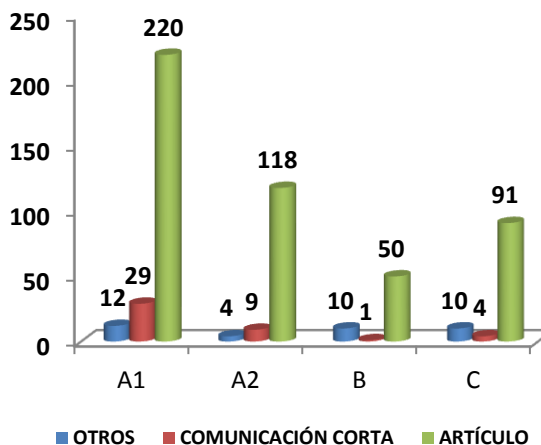
	U. Valle	SUE	U. Valle/SUE
A1	1	13	7,69%
A2	4	47	8,51%
B	2	44	4,55%
C	5	84	5,95%
Total	12	188	6,38%

Fuente: Colciencias

El número de revistas indexadas en Publindex de la Universidad del Valle ha aumentado para todas las categorías.

- **Artículos de la Universidad del Valle publicados en revistas indexadas en Publindex, 2012**

	Categoría	2003	2012	Variación 2003 - 2012
U. Valle	A1	4	261	6425%
SUE		66	2109	3095%
U. Valle	A	1	131	13000%
SUE		28	1530	5364%
U. Valle	B	1	61	6000%
SUE		100	857	757%
U. Valle	C	6	105	1650%
SUE		264	1619	513%

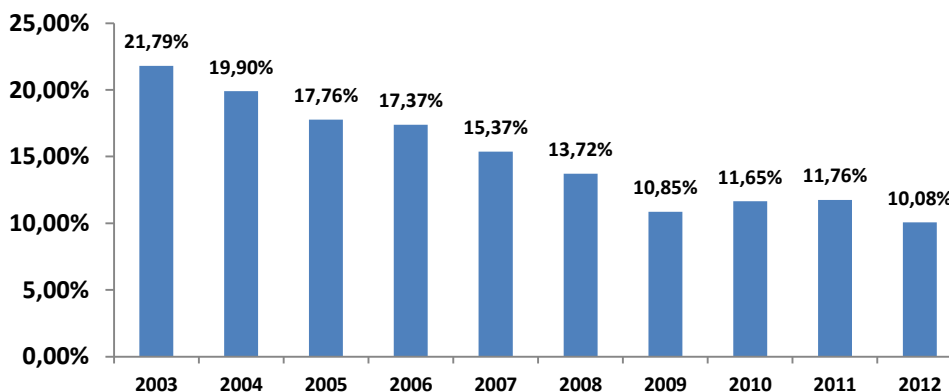


La Universidad del Valle ha aumentado en promedio en 546 artículos su producción en revistas indexadas para el periodo comprendido entre 2003 y 2012. Aumenta en 257 artículos en la categoría A1 y la mayoría de sus publicaciones son artículos completos. Los artículos publicados por esta universidad en la categoría A1 para el 2012, representan el 12,37% con respecto a la misma categoría del total del SUE.

- **Número de patentes de la Universidad del Valle**

La universidad del Valle posee una patente desde el 2003 hasta el 2009 y en 2012 presenta siete patentes.

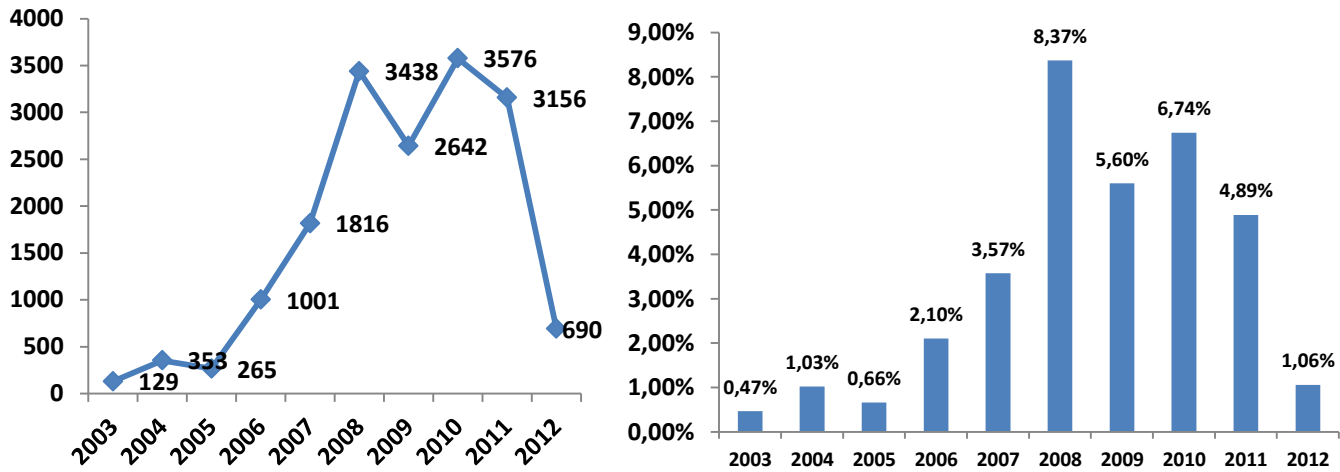
- **Profesores de la Universidad del Valle en actividades de movilidad en el extranjero.**



Para el periodo comprendido de 2003 a 2012, la participación de los Profesores de la Universidad del Valle respecto a los del SUE, en diferentes actividades de movilidad, ha representado cerca del 10% lo cual es significativo para el establecimiento de vínculos internacionales.

## EXTENSIÓN

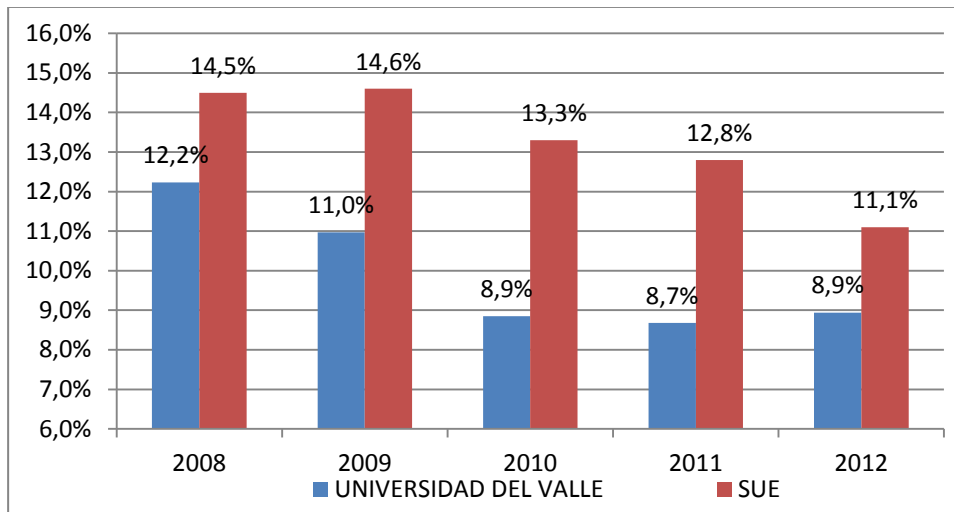
- **Estudiantes en extensión**



El número de estudiantes vinculados en el desarrollo de la función de extensión de la Universidad del Valle, representan para el 2012, el 1,06% de los estudiantes del SUE considerados en esta actividad.

## BIENESTAR

- **Tasa de deserción anual nivel de formación universitario**



\* Fecha de corte diciembre de 2012; Fuente SPADIES

La tasa de deserción anual de la Universidad del Valle ha disminuido en 3.3 puntos porcentuales durante el periodo 2008 a 2012, al pasar de 12.2% a 8.9% respectivamente. Para el 2012 la deserción en la Universidad del Valle está 2.2 puntos porcentuales por debajo de la del SUE.