

UNIVERSIDAD DEL TOLIMA

Resumen de estadísticas 2003 – 2012

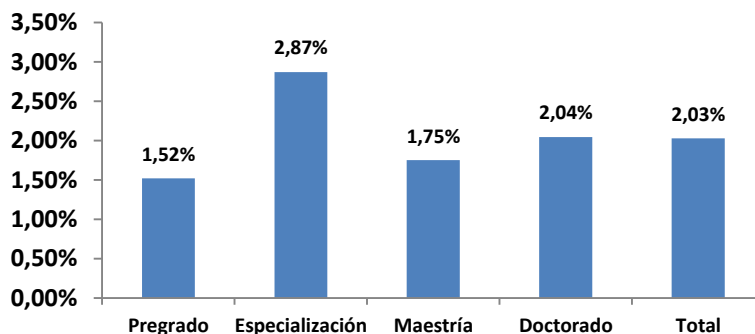
La información que incluye este resumen corresponde a la reportada por la institución de educación superior al Sistema Nacional de Información de Educación Superior –SNIES– y Colciencias, y se utiliza para el Modelo de Indicadores de Gestión del Sistema Universitario Estatal –SUE–.

Capacidad Disponible

- **Profesores en tiempo completo equivalente (TCE¹) según máximo nivel de formación**

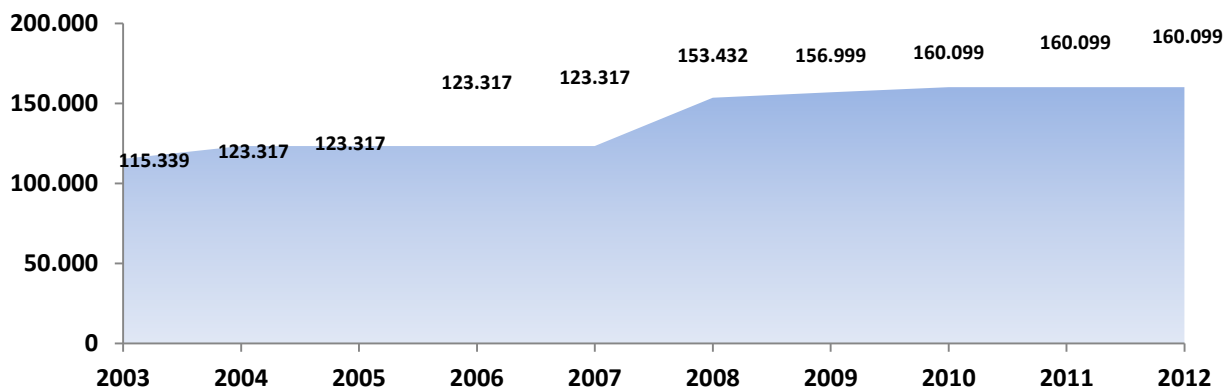
Porcentaje de participación de Profesores (TCE) de la Universidad del Tolima en el SUE, 2012.

	2003		2012		Variación 2003-2012
	U. Tolima	SUE	U. Tolima	SUE	U. Tolima
Pregrado	141	4.838	39	2.568	-72%
Especialización	117	4.468	104	3.625	-11%
Maestría	285	5.306	114	6.512	-60%
Doctorado	78	1.314	64	3.132	-18%
Total	621	15926	321	15837	-48%



La Universidad del Tolima ha disminuido el número de profesores (TCE) en todos los niveles de formación (-48%). Los principales cambios se observan en los profesores (TCE) con nivel de maestría y doctorado que disminuyeron en un 59% y 18%, respectivamente. En el nivel de pregrado, que representa una disminución del 72%, representa el 1,52% del sistema.

- **Infraestructura Física: Área en metros cuadrados destinada para uso misional²**



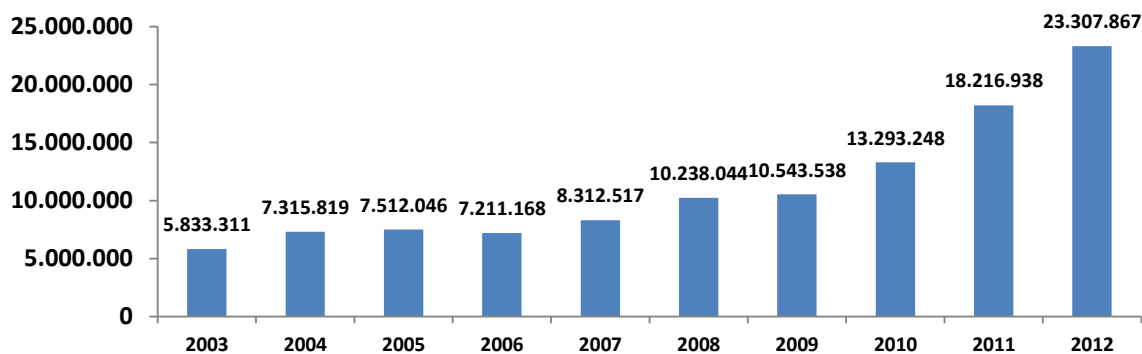
¹ Tiempo Completo Equivalente = (Profesores tiempo completo) + (Profesores medio tiempo/2) + (Suma Horas Cátedra Docente/18*40)

² No incluye terrenos y bienes inmuebles en comodato o en arriendo, que no estén en uso misional, áreas de protección ambiental, terrenos no dedicados a lo misional, terrenos baldíos, parqueaderos, vías peatonales y vehiculares, zonas verdes, áreas dedicadas a la explotación agrícola y pecuaria de especies mayores.

	2003	2004	2005	2006	2007	2008	2009	2010	2011	2012	Variación 2003-2012
U. Tolima	115.339	123.317	123.317	123.317	123.317	153.432	156.999	160.099	160.099	160.099	38,81%
SUE	2.159.542	2.207.797	2.303.416	2.433.669	2.515.126	2.628.276	2.659.719	2.727.531	2.790.329	2.871.848	32,98%
U. Tolima/SUE	5,34%	5,59%	5,35%	5,07%	4,90%	5,84%	5,90%	5,87%	5,74%	5,57%	

La Universidad del Tolima presenta un incremento del 38,81% en el área física dedicada a uso misional durante el periodo de análisis, para el 2012 contaba con 7.680 metros cuadrados más respecto al 2003.

Gastos administrativos



	2003	2004	2005	2006	2007	2008	2009	2010	2011	2012	Variación 2003-2012
U. Tolima	5.833.311	7.315.819	7.512.046	7.211.168	8.312.517	10.238.044	10.543.538	13.293.248	18.216.938	23.307.867	299,56%
SUE	471.980.831	567.428.232	630.814.496	697.479.010	726.089.619	722.294.411	699.432.151	726.266.356	769.601.064	894.252.323	89,47%
U. Tolima/SUE	1,24%	1,29%	1,19%	1,03%	1,14%	1,42%	1,51%	1,83%	2,37%	2,61%	

La variación del gasto en personal administrativo de la Universidad del Tolima (299,56%) de 2003 a 2012, estuvo por encima de la variación del total de universidades públicas (89,46%). En promedio, el gasto de la Universidad del Tolima ha representado el 1,56% del total del SUE.

- **Recursos financieros - Aportes de la Nación (millones de pesos)**

	2003	2012
Estudiantes Matriculados	19.201	37.080
Aportes Nación - Corrientes	20.261,91	40.730,77
Aportes Nación - Constantes de 2012	29.798,23	40.730,77
Aportes per cápita Universidad del Tolima	1,06	1,10
Promedio aportes per cápita SUE	3,85	4,43

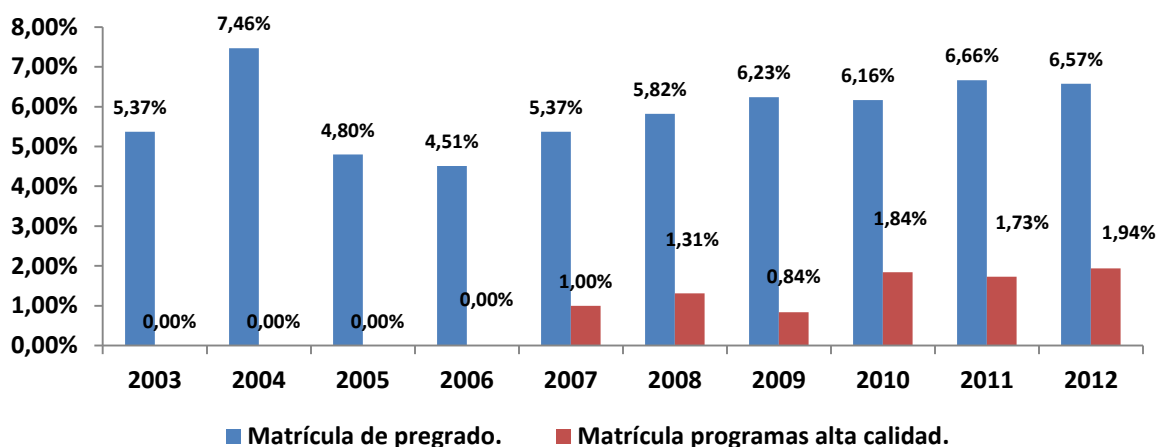
*Recursos apropiados para funcionamiento.

La Universidad del Tolima recibe alrededor del 1,63% del presupuesto que la Nación asigna a las universidades públicas que componen el SUE. El aporte per cápita de la institución está por debajo del promedio del sistema para el año 2012.

Formación

- **Matrícula**

		2003	2004	2005	2006	2007	2008	2009	2010	2011	2012	Variación 2003 - 2012
U. Tolima	Matrícula de primer curso	2.853	6.900	9.116	5.948	4.069	3.514	12.443	11.753	10.348	6.614	131,83%
	Matrícula de pregrado.	19.201	30.710	19.853	19.685	25.542	28.945	32.216	32.669	37.340	37.080	93,11%
	Matrícula programas alta calidad.	0	0	0	0	601	1.139	889	2.496	2.682	2.847	100%
	Participación de matrícula en programas de alta calidad	0,00%	0,00%	0,00%	0,00%	2,35%	3,94%	2,76%	7,64%	7,18%	7,68%	
	Matrícula de posgrado	228	385	445	337	749	1077	1986	962	758	1183	418,86%
SUE	Matrícula de primer curso	95.813	112.541	121.912	103.190	136.364	128.975	141.377	141.171	150.244	143.841	50,13%
	Matrícula de pregrado.	357.552	411.414	413.790	436.445	476.011	497.277	516.710	530.125	560.575	564.161	57,78%
	Matrícula programas alta calidad.	2.883	4.702	13.577	27.268	60.305	86.927	106.025	135.337	154.622	146.576	4984,15%
	Participación de matrícula en programas de alta calidad	0,81%	1,14%	3,28%	6,25%	12,67%	17,48%	20,52%	25,53%	27,58%	25,98%	
	Matrícula de posgrado	19.652	19.693	23.892	24.149	24.976	25.608	31.608	32.495	34.664	36.851	87,52%



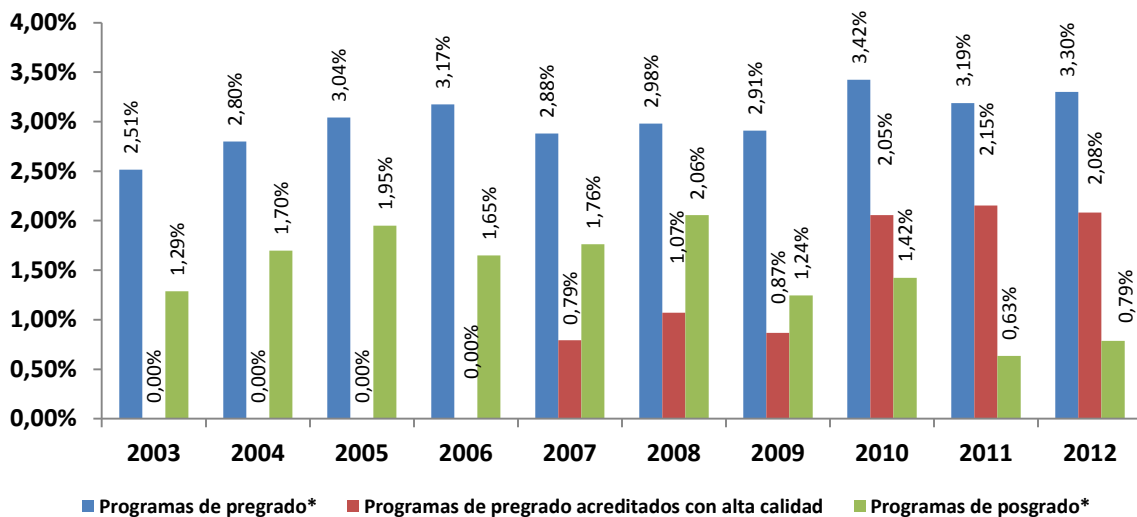
Entre los años 2003 a 2012 la matrícula en programas de pregrado de la Universidad del Tolima incrementó en 93,11%, y en 2847 estudiantes matriculados en programas con acreditación de alta

calidad, que representa el 1,94% del sistema. La matrícula de estudiantes de primer curso aumenta en 131,83% respectivamente.

• **Programas**

		2003	2004	2005	2006	2007	2008	2009	2010	2011	2012	Variación 2003 – 2012
U. Tolima	Programas de pregrado*	31	37	39	40	37	39	40	48	46	48	54,84%
	Programas de pregrado acreditados con alta calidad	0	0	0	0	1	2	2	6	7	7	100,00%
	Participación programas acreditados con alta calidad en pregrado	0,00%	0,00%	0,00%	0,00%	2,70%	5,13%	5,00%	12,50%	15,22%	14,58%	
	Programas de posgrado*	10	13	16	13	15	19	12	15	7	9	-10,00%
SUE	Programas de pregrado*	1233	1321	1282	1260	1284	1308	1375	1.402	1.443	1.455	18,00%
	Programas de pregrado acreditados con alta calidad	9	15	31	61	126	187	231	292	325	336	3633,33%
	Programas de posgrado*	777	766	821	789	851	924	964	1.054	1.105	1.145	47,36%

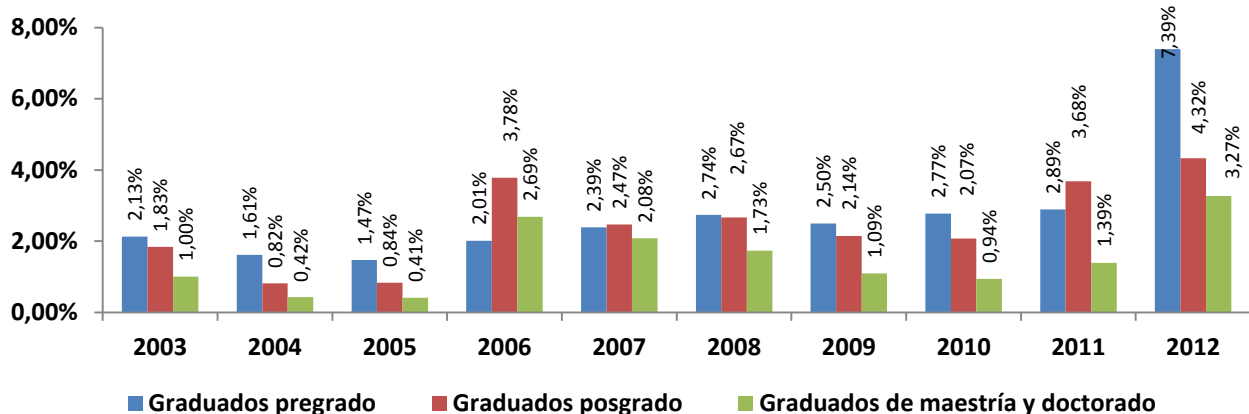
*Programas que reportaron matrícula de estudiantes en el SNIES



La Universidad del Tolima ha aumentado el número de programas acreditados de alta calidad en pregrado para el periodo comprendido entre 2003 y 2012, en 2003 no tenía para 2012 presenta 9.

- **Graduados**

		2003	2004	2005	2006	2007	2008	2009	2010	2011	2012	Variación 2003-2012
U. Tolima	Graduados pregrado	805	586	525	671	912	1.263	1.252	1.425	1.674	4.499	458,88%
	Graduados posgrado	94	40	50	247	178	234	220	280	492	577	513,83%
	Graduados de maestría y doctorado	12	5	6	45	37	33	28	30	50	140	1066,67%
SUE	Graduados pregrado	37.846	36.373	35.676	33.378	38.146	46.174	50.170	51.361	57.866	60.853	60,79%
	Graduados posgrado	5.123	4.886	5.983	6.531	7.216	8.764	10.271	13.518	13.355	13.343	160,45%
	Graduados de maestría y doctorado	1195	1178	1.476	1.674	1.778	1.906	2.560	3.190	3.587	4.285	258,58%



La Universidad del Tolima presenta una tasa de crecimiento en el periodo 2003 a 2012 de 513,83% en el número de graduados de posgrado y de 458,88% en los graduados de pregrado. Cuenta con 140 graduados de maestría y doctorado.

INVESTIGACIÓN

- **Revistas indexadas en Publindex según categoría Colciencias 2012**

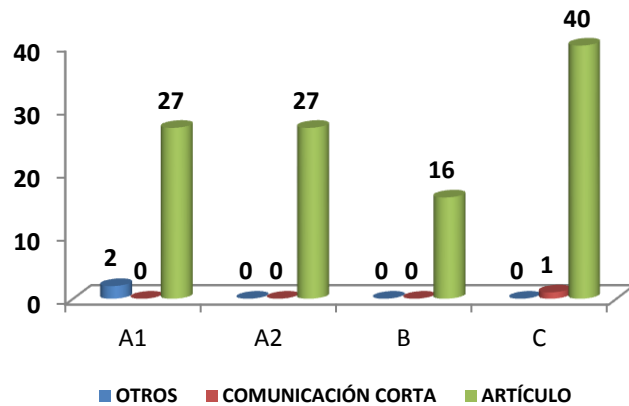
	U. Tolima	SUE	U. Tolima/SUE
A1	0	13	0,00%
A2	0	47	0,00%
B	0	44	0,00%
C	3	84	3,57%
Total	3	188	1,60%

Fuente: Colciencias

La Universidad del Tolima presenta tres revistas indexadas en Publindex en la categoría C para el 2012, antes de 2009 no tiene revistas.

- **Artículos de la Universidad del Tolima publicados en revistas indexadas en Publindex, 2012**

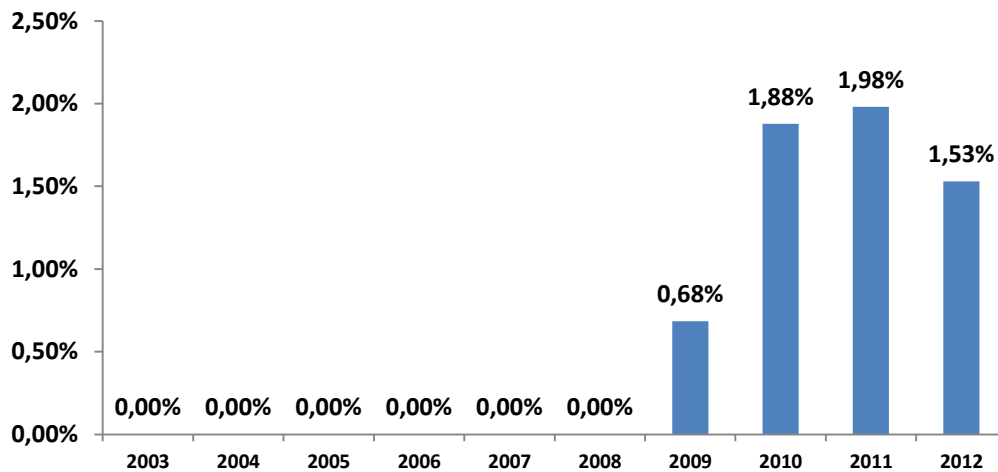
	Categoría	2003	2012	Variación 2003 - 2012
U. Tolima	A1	0	29	100%
SUE		66	2109	3095%
U. Tolima	A	0	27	100%
SUE		28	1530	5364%
U. Tolima	B	0	16	100%
SUE		100	857	757%
U. Tolima	C	0	41	100%
SUE		264	1619	513%



Fuente: Colciencias

La Universidad del Tolima ha aumentado en promedio en 113 artículos su producción en revistas indexadas para el periodo comprendido entre 2003 y 2012. Aumenta en 49 artículos en la categoría A1 y la mayoría de sus publicaciones son artículos completos.

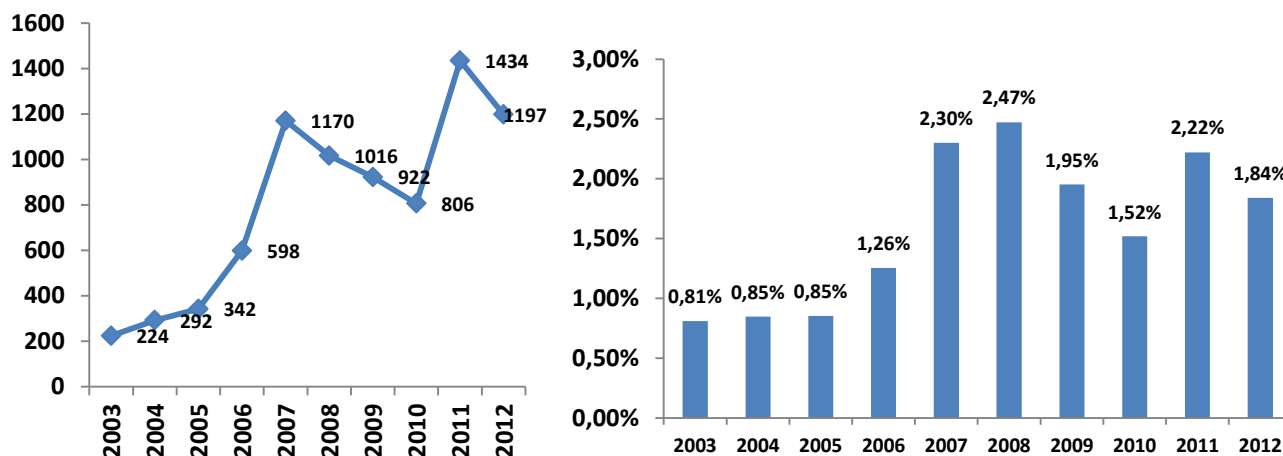
- **Profesores de la Universidad del Tolima en actividades de movilidad en el extranjero.**



La Universidad del Tolima no cuenta con Profesores en actividades de extensión en los años 2003 a 2008. Para el 2012, 44 profesores participan en estas actividades.

EXTENSIÓN

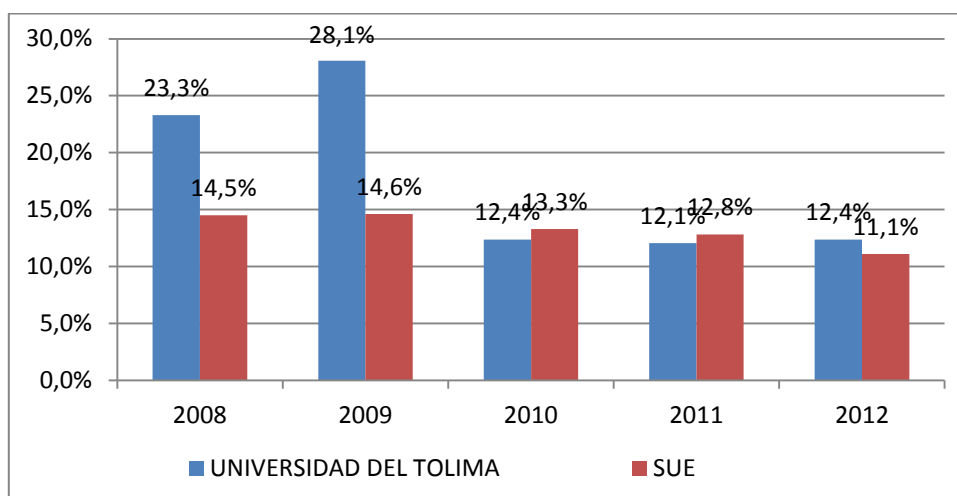
• Estudiantes en extensión



El número de estudiantes vinculados en el desarrollo de la función de extensión de la Universidad del Tolima, representan para el 2012, el 1,84% de los estudiantes del SUE considerados en esta actividad.

BIENESTAR

• Tasa de deserción anual nivel de formación universitario



Fuente: SPADIES. Fecha de corte: diciembre de 2012

La tasa de deserción anual de la Universidad del Tolima ha disminuido en 10.9 puntos porcentuales durante el periodo 2008 a 2012, al pasar de 23.3% a 12.4% respectivamente. Para el 2012 la deserción en la Universidad del Tolima está 1.3 puntos porcentuales por encima de la del SUE.