

UNIVERSIDAD DE LA GUAJIRA

Resumen de estadísticas 2003 – 2012

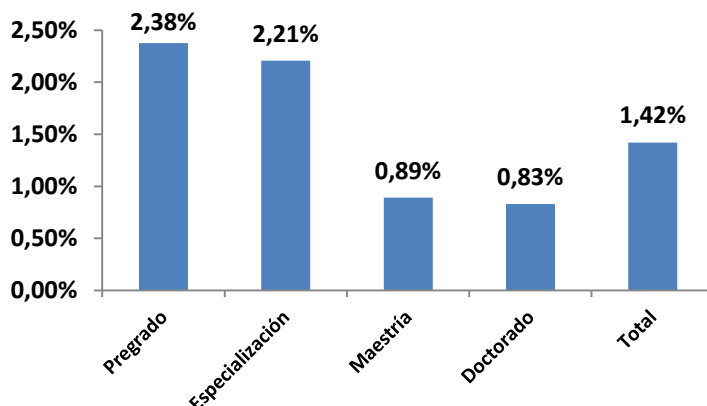
La información que incluye este resumen corresponde a la reportada por la institución de educación superior al Sistema Nacional de Información de Educación Superior –SNIES– y Colciencias, y se utiliza para el Modelo de Indicadores de Gestión del Sistema Universitario Estatal – SUE.

Capacidad Disponible

- Profesores en tiempo completo equivalente (TCE¹) según máximo nivel de formación**

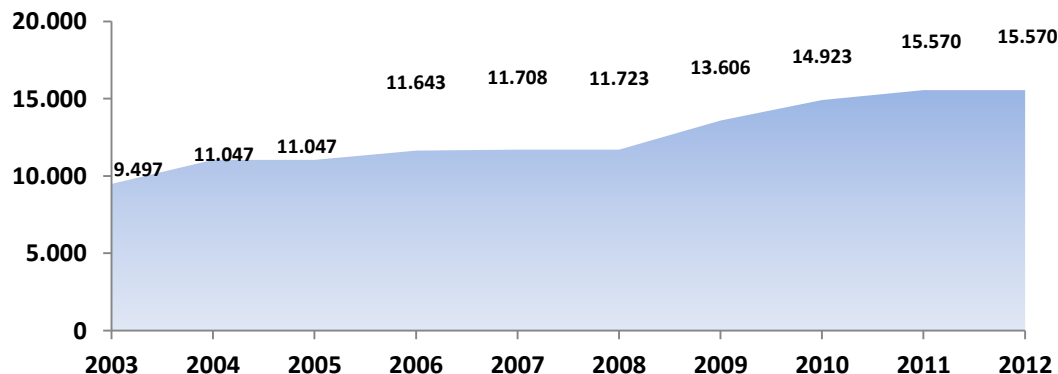
Porcentaje de participación de Profesores (TCE) de la Universidad de la Guajira en el SUE, 2012.

	2003		2012		Variación 2003-2012 Guajira
	Guajira	SUE	Guajira	SUE	
Pregrado	54	4.838	61	2.568	13%
Especialización	81	4.468	80	3.625	-1%
Maestría	31	5.306	58	6.512	87%
Doctorado	0	1.314	26	3.132	
Total	166	15926	225	15837	36%



La Universidad de la Guajira presenta un cambio en sus profesores (TCE) entre el 2003 y el 2012, mostrando un incremento del 36%. Los principales cambios se observan en los profesores (TCE) con nivel de maestría que aumentaron en un 87% y cuya participación es de 0,89% dentro del SUE. La Universidad de la Guajira cuenta con 26 profesores TCE con formación doctoral.

- Infraestructura Física: Área en metros cuadrados destinada para uso misional²**



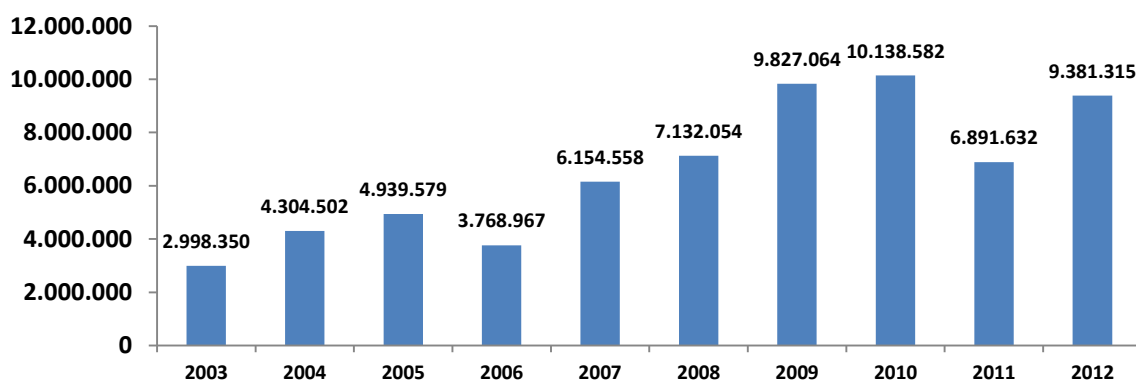
¹ Tiempo Completo Equivalente = (Profesores tiempo completo) + (Profesores medio tiempo/2) + (Suma Horas Cátedra Docente/18*40)

² No incluye terrenos y bienes inmuebles en comodato o en arriendo, que no estén en uso misional, áreas de protección ambiental, terrenos no dedicados a lo misional, terrenos baldíos, parqueaderos, vías peatonales y vehiculares, zonas verdes, áreas dedicadas a la explotación agrícola y pecuaria de especies mayores.

	2003	2004	2005	2006	2007	2008	2009	2010	2011	2012	Variación 2003-2012
Guajira	9.497	11.047	11.047	11.643	11.708	11.723	13.606	14.923	15.570	15.570	63,95%
SUE	2.159.542	2.207.797	2.303.416	2.433.669	2.515.126	2.628.276	2.659.719	2.727.531	2.790.329	2.871.848	32,98%
Guajira/SUE	0,44%	0,50%	0,48%	0,48%	0,47%	0,45%	0,51%	0,55%	0,56%	0,54%	

La Universidad de la Guajira presenta un incremento del 63,95% en el área física dedicada a uso misional durante el periodo de análisis, para el 2012 contaba con 6.073 metros cuadrados más respecto al 2003.

- **Gastos administrativos**



	2003	2004	2005	2006	2007	2008	2009	2010	2011	2012	Variación 2003-2012
Guajira	2.998.350	4.304.502	4.939.579	3.768.967	6.154.558	7.132.054	9.827.064	10.138.582	6.891.632	9.381.315	212,88%
SUE	471.980.831	567.428.232	630.814.496	#####	726.089.619	722.294.411	699.432.151	726.266.356	769.601.064	894.252.323	89,47%
Guajira/SUE	0,64%	0,76%	0,78%	0,54%	0,85%	0,99%	1,41%	1,40%	0,90%	1,05%	

La variación del gasto en personal administrativo de la Universidad de la Guajira (212,88%) de 2003 a 2012, estuvo por encima de la variación del total de universidades públicas (89,47%). En promedio, el gasto de la Universidad de la Guajira ha representado el 0,9% del total del sistema.

- **Recursos financieros - Aportes de la Nación (millones de pesos)**

	2003	2012
Estudiantes Matriculados	5.417	7.962
Aportes Nación - Corrientes	8.021,92	20.081,83
Aportes Nación - Constantes de 2012	11.797,46	20.081,93
Aportes per cápita Universidad de la Guajira	1,48	2,52
Promedio aportes per cápita SUE	3,85	4,43

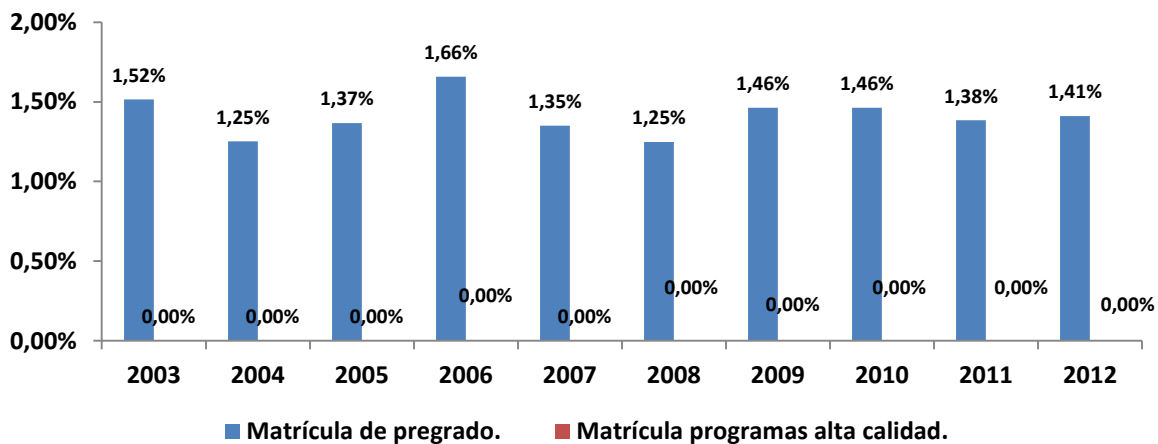
*Recursos apropiados para funcionamiento.

La Universidad de la Guajira recibe alrededor del 0,8% del presupuesto que la Nación asigna a las universidades públicas que componen el SUE. El aporte per cápita de la institución está por debajo del promedio del sistema para el año 2012.

Formación

• Matrícula

		2003	2004	2005	2006	2007	2008	2009	2010	2011	2012	Variación 2003 - 2012
Guajira	Matrícula de primer curso	1.597	1.547	1.585	1.530	908	5	1.323	2.475	2.493	2.424	51,78%
	Matrícula de pregrado.	5.417	5.149	5.654	7.237	6.424	6.206	7.555	7.753	7.757	7.962	46,98%
	Matrícula programas alta calidad.	0	0	0	0	0	0	0	0	0	0	100,00%
	Participación de matrícula en programas de alta calidad	0,00%	0,00%	0,00%	0,00%	0,00%	0,00%	0,00%	0,00%	0,00%	0,00%	
	Matrícula de posgrado	34	40	35	42	71	0	87	55	85	277	714,71%
SUE	Matrícula de primer curso	95.813	112.541	121.912	103.190	136.364	128.975	141.377	141.171	150.244	143.841	50,13%
	Matrícula de pregrado.	357.552	411.414	413.790	436.445	476.011	497.277	516.710	530.125	560.575	564.161	57,78%
	Matrícula programas alta calidad.	2.883	4.702	13.577	27.268	60.305	86.927	106.025	135.337	154.622	146.576	4984,15%
	Participación de matrícula en programas de alta calidad	0,81%	1,14%	3,28%	6,25%	12,67%	17,48%	20,52%	25,53%	27,58%	25,98%	
	Matrícula de posgrado	19.652	19.693	23.892	24.149	24.976	25.608	31.608	32.495	34.664	36.851	87,52%

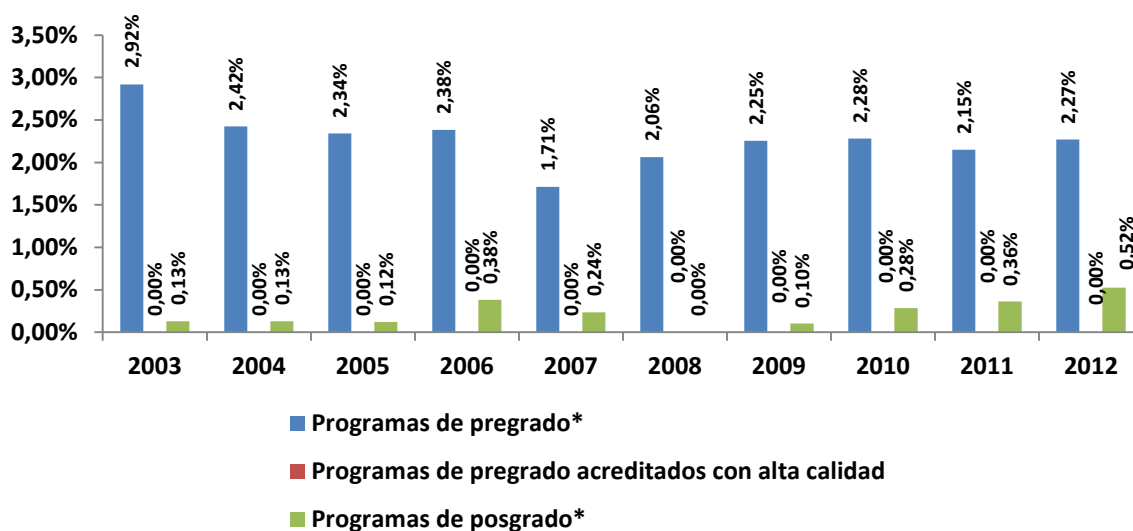


Entre los años 2003 a 2012 la matrícula en programas de pregrado de la Universidad de la Guajira ha incrementó en 46,98%. Así mismo, tuvo un aumento la matrícula de primer curso y la de posgrado 51,78% y 714.71% respectivamente.

• **Programas**

		2003	2004	2005	2006	2007	2008	2009	2010	2011	2012	Variación 2003 – 2012
	Programas de pregrado*	36	32	30	30	22	27	31	32	31	33	-8,33%
	Programas de pregrado acreditados con alta calidad	0	0	0	0	0	0	0	0	0	0	100,00%
	Participación programas acreditados con alta calidad en pregrado	0,00%	0,00%	0,00%	0,00%	0,00%	0,00%	0,00%	0,00%	0,00%	0,00%	
Guajira	Programas de posgrado*	1	1	1	3	2	0	1	3	4	6	500,00%
SUE	Programas de pregrado*	1233	1321	1282	1260	1284	1308	1375	1.402	1.443	1.455	18,00%
	Programas de pregrado acreditados con alta calidad	9	15	31	61	126	187	231	292	325	336	3633,33%
	Programas de posgrado*	777	766	821	789	851	924	964	1.054	1.105	1.145	47,36%

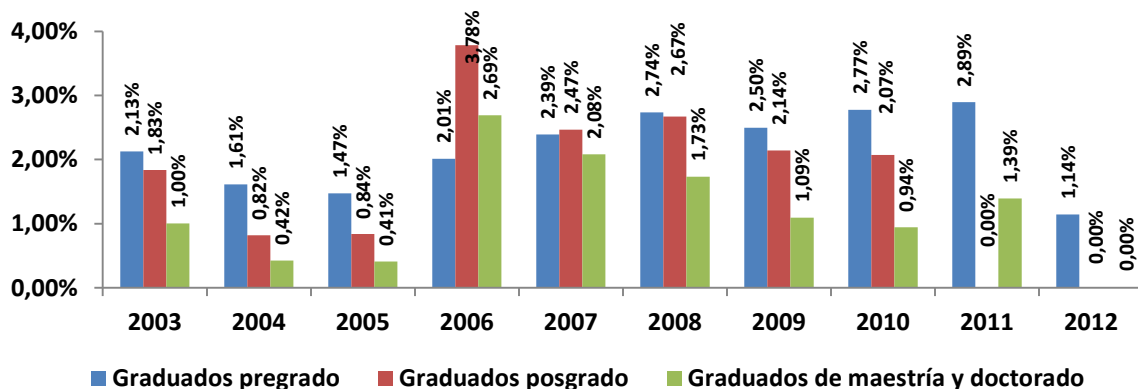
*Programas que reportaron matrícula de estudiantes en el SNIES



La Universidad de la Guajira no tiene programas acreditados de alta calidad en pregrado. Para 2012 cuenta con 6 programas de posgrado.

- **Graduados**

		2003	2004	2005	2006	2007	2008	2009	2010	2011	2012	Variación 2003- 2012
Guajira	Graduados pregrado	805	586	525	671	912	1.263	1.252	1.425	1.674	696	-13,54%
	Graduados posgrado	94	40	50	247	178	234	220	280	0	0	-100,00%
	Graduados de maestría y doctorado	12	5	6	45	37	33	28	30	50	0	-100,00%
SUE	Graduados pregrado	37.846	36.373	35.676	33.378	38.146	46.174	50.170	51.361	57.866	60.853	60,79%
	Graduados posgrado	5.123	4.886	5.983	6.531	7.216	8.764	10.271	13.518	13.355	13.343	160,45%
	Graduados de maestría y doctorado	1195	1178	1.476	1.674	1.778	1.906	2.560	3.190	3.587	4.285	258,58%



La Universidad de la Guajira presenta una tasa de crecimiento en el periodo 2003 a 2012 de -13,54% en el número de graduados de pregrado. La universidad no cuenta con graduados de posgrado.

INVESTIGACIÓN

- **Artículos de la Universidad de la Guajira publicados en revistas indexadas en Publindex, 2012**

	Categoría	2003	2012	Variación 2003 - 2012
Guajira	A1	0	2	100%
SUE		66	2109	3095%
Guajira	A	0	0	100%
SUE		28	1530	5364%
Guajira	B	0	0	100%
SUE		100	857	757%
Guajira	C	0	4	100%
SUE		264	1619	513%

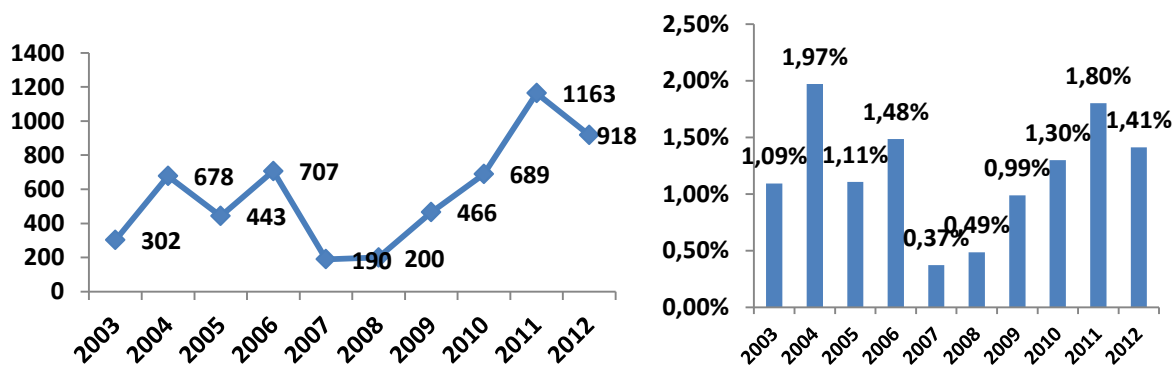
La Universidad de la Guajira disminuyó el número de artículos entre el los años 2009 y 2010, presentando para 2012 solo 16 artículos de investigación publicados en revistas de categoría A1 en y C .

- **Profesores de la Universidad de la Guajira en actividades de movilidad en el extranjero.**

Para el periodo comprendido de 2003 a 2008, la Universidad de la Guajira no presenta Profesores en actividades de movilidad. Para el 2009 su participación es de 11 Profesores, de 5 para el 2010, de 15 para 2011 y de 31 para 2012.

EXTENSIÓN

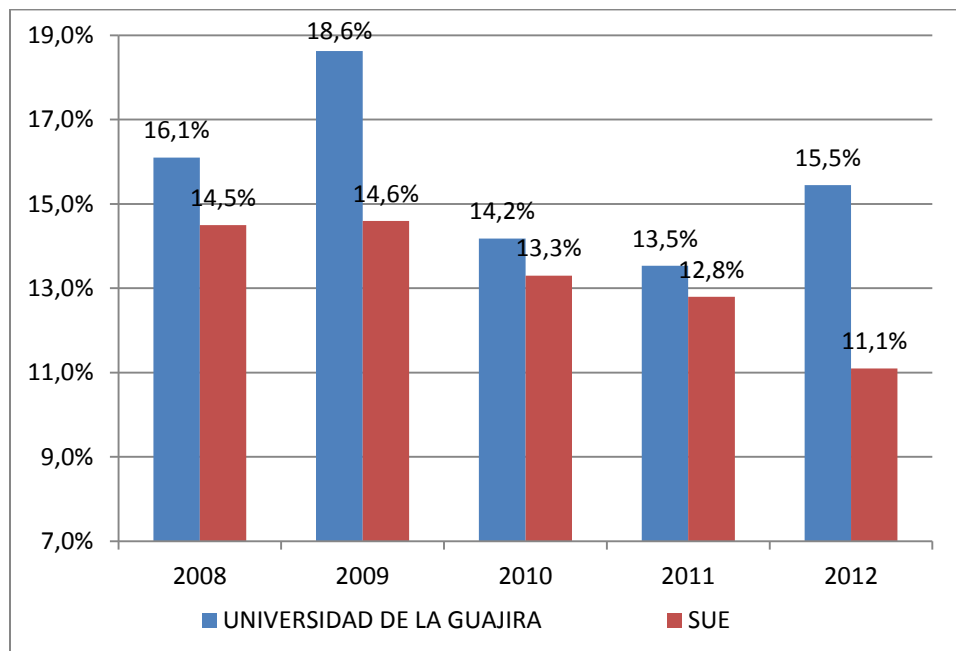
- **Estudiantes en extensión**



El número de estudiantes vinculados en el desarrollo de la función de extensión de la Universidad de la Guajira, representan para el 2012 el 1,4% de los estudiantes del SUE considerados en esta actividad.

BIENESTAR

Tasa de deserción anual nivel de formación universitario



Fuente: SPADIES. Fecha de corte: diciembre de 2012

La tasa de deserción anual de la Universidad de la Guajira ha disminuido en 0.6 puntos porcentuales durante el periodo 2008 a 2012, al pasar de 16.1% a 15.5% respectivamente. Para el 2012 la deserción en la Universidad de la Guajira está 4.4 puntos porcentuales por encima de la obtenida para el SUE.