

# UNIVERSIDAD DE CUNDINAMARCA

## Resumen de estadísticas 2003 – 2012

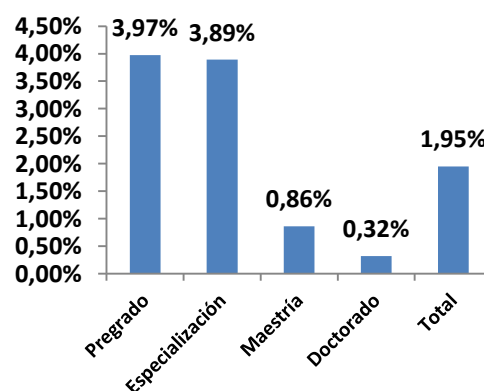
La información que incluye este resumen corresponde a la reportada por la institución de educación superior al Sistema Nacional de Información de Educación Superior –SNIES– y Colciencias, y se utiliza para el Modelo de Indicadores de Gestión del Sistema Universitario Estatal – SUE.

### Capacidad Disponible

- Profesores en tiempo completo equivalente (TCE<sup>1</sup>) según máximo nivel de formación**

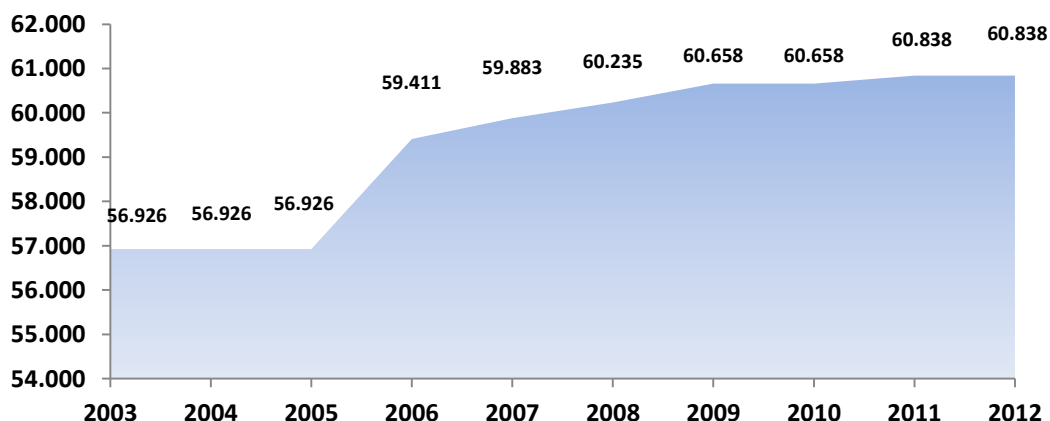
Porcentaje de participación de Profesores (TCE) de la Universidad de Cundinamarca en el SUE, 2012.

	2003		2012		Variación
	Cundinamarca	SUE	Cundinamarca	SUE	2003-2012
Pregrado	132	4.838	102	2.568	-23%
Especialización	72	4.468	141	3.625	96%
Maestría	31	5.306	56	6.512	81%
Doctorado	1	1.314	10	3.132	900%
<b>Total</b>	<b>236</b>	<b>15926</b>	<b>309</b>	<b>15837</b>	<b>31%</b>



La Universidad de Cundinamarca presenta un cambio en sus profesores (TCE) entre el 2003 y el 2012, mostrando un incremento del 31%. Los principales cambios se observan en los profesores (TCE) con nivel de doctorado, que aumentaron en un 900% y cuya participación es de 0,32% dentro del SUE; en el nivel de maestría el incremento es del 81%, y representa el 0,86% dentro del SUE para el 2012.

- Infraestructura Física: Área en metros cuadrados destinada para uso misional<sup>2</sup>**



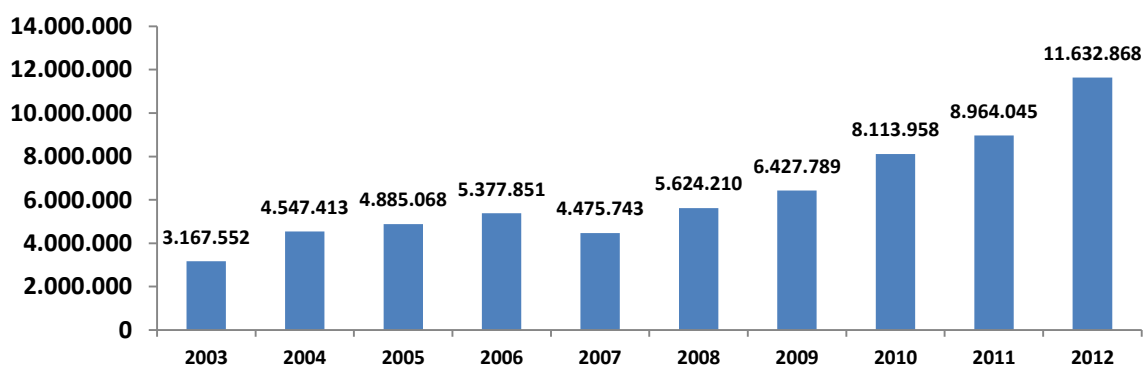
<sup>1</sup> Tiempo Completo Equivalente = (Profesores tiempo completo) + (Profesores medio tiempo/2) + (Suma Horas Cátedra Docente/18\*40)

<sup>2</sup> No incluye terrenos y bienes inmuebles en comodato o en arriendo, que no estén en uso misional, áreas de protección ambiental, terrenos no dedicados a lo misional, terrenos baldíos, parqueaderos, vías peatonales y vehiculares, zonas verdes, áreas dedicadas a la explotación agrícola y pecuaria de especies mayores.

	2003	2004	2005	2006	2007	2008	2009	2010	2011	2012	Variación 2003-2012
<b>Cundinamarca</b>	56.926	56.926	56.926	59.411	59.883	60.235	60.658	60.658	60.838	60.838	6,87%
<b>SUE</b>	2.159.542	2.207.797	2.303.416	2.433.669	2.515.126	2.628.276	2.659.719	2.727.531	2.790.329	2.871.848	32,98%
<b>Cundinamarca/SUE</b>	2,64%	2,58%	2,47%	2,44%	2,38%	2,29%	2,28%	2,22%	2,18%	2,12%	

La Universidad de Cundinamarca presenta un incremento promedio del 6,87% en el área física dedicada a uso misional durante el periodo de análisis, para el 2012 contaba con 3912 metros cuadrados más respecto al 2003.

- **Gastos administrativos**



	2003	2004	2005	2006	2007	2008	2009	2010	2011	2012	Variación 2003-2012
<b>Cundinamarca</b>	3.167.552	4.547.413	4.885.068	5.377.851	4.475.743	5.624.210	6.427.789	8.113.958	8.964.045	11.632.868	267,25%
<b>SUE</b>	471.980.831	567.428.232	630.814.496	697.479.010	726.089.619	722.294.411	699.432.151	726.266.356	769.601.064	894.252.323	89,47%
<b>Cundinamarca/SUE</b>	0,67%	0,80%	0,77%	0,77%	0,62%	0,78%	0,92%	1,12%	1,16%	1,30%	

La variación del gasto en personal administrativo de la Universidad de Cundinamarca (267.25%) de 2003 a 2012, estuvo por encima de la variación del total de universidades públicas (89,47%). En promedio, el gasto de la Universidad de Cundinamarca ha representado el 0,89% del total del SUE.

- **Recursos financieros - Aportes de la Nación (millones de pesos)**

	2003	2012
<b>Estudiantes Matriculados</b>	8.046	10.432
<b>Aportes Nación - Corrientes</b>	4.747,79	14.255,81
<b>Aportes Nación - Constantes de 2012</b>	6.982,35	14.255,81
<b>Aportes per cápita U Cundinamarca</b>	0,59	1,37
<b>Promedio aportes per cápita SUE</b>	3,85	4,43

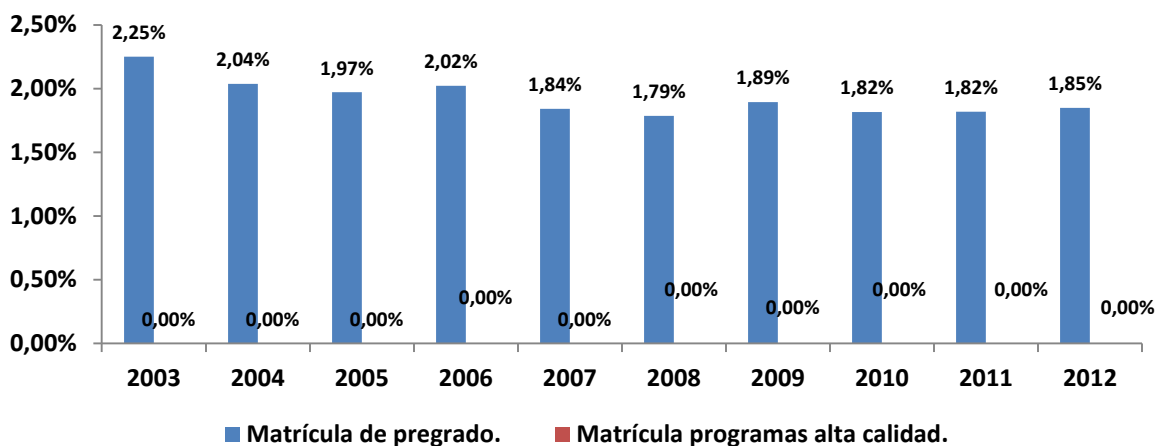
\*Recursos apropiados para funcionamiento.

La Universidad de Cundinamarca recibe alrededor del 0,57% del presupuesto que la Nación asigna a las universidades públicas que componen el SUE. El aporte per cápita de la institución está por debajo del promedio del sistema para el año 2012.

## Formación

- **Matrícula**

		2003	2004	2005	2006	2007	2008	2009	2010	2011	2012	Variación 2003 - 2012
<b>Cundinamarca</b>	Matrícula de primer curso	2.394	2.357	2.001	2.388	3.795	2.202	2.664	2.410	2.635	2.768	15,62%
	Matrícula de pregrado.	8.046	8.385	8.156	8.828	8.760	8.877	9.789	9.633	10.190	10.432	29,65%
	Matrícula programas alta calidad.	0	0	0	0	0	0	0	0	0	0	100,00%
	Participación de matrícula en programas de alta calidad	0,00%	0,00%	0,00%	0,00%	0,00%	0,00%	0,00%	0,00%	0,00%	0,00%	
	Matrícula de posgrado	46	53	19	0	0	211	267	0	0	107	132,61%
<b>SUE</b>	Matrícula de primer curso	95.813	112.541	121.912	103.190	136.364	128.975	141.377	141.171	150.244	143.841	50,13%
	Matrícula de pregrado.	357.552	411.414	413.790	436.445	476.011	497.277	516.710	530.125	560.575	564.161	57,78%
	Matrícula programas alta calidad.	2.883	4.702	13.577	27.268	60.305	86.927	106.025	135.337	154.622	146.576	4984,15%
	Participación de matrícula en programas de alta calidad	0,81%	1,14%	3,28%	6,25%	12,67%	17,48%	20,52%	25,53%	27,58%	25,98%	
	Matrícula de posgrado	19.652	19.693	23.892	24.149	24.976	25.608	31.608	32.495	34.664	36.851	87,52%

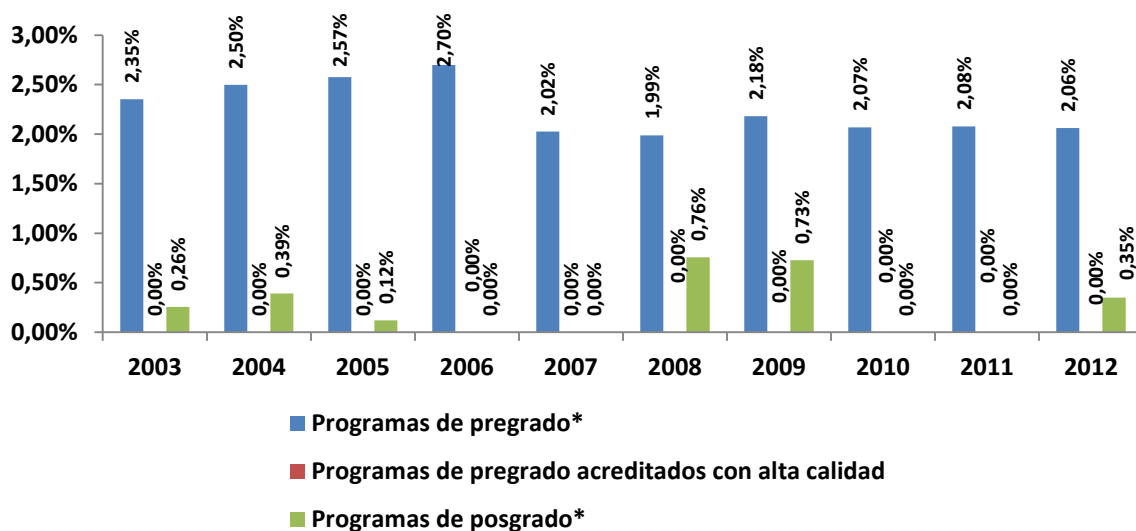


Entre los años 2003 a 2012 la matrícula en programas de pregrado de la Universidad de Cundinamarca incrementó en 26,65% y en un 15,62% la de primer curso.

• **Programas**

		2003	2004	2005	2006	2007	2008	2009	2010	2011	2012	Variación 2003 – 2012
	Programas de pregrado*	29	33	33	34	26	26	30	29	30	30	3,45%
	Programas de pregrado acreditados con alta calidad	0	0	0	0	0	0	0	0	0	0	100,00%
	Participación programas acreditados en pregrado	0,00%	0,00%	0,00%	0,00%	0,00%	0,00%	0,00%	0,00%	0,00%	0,00%	
<b>Cundinamarca</b>	Programas de posgrado*	2	3	1	0	0	7	7	0	0	4	100,00%
<b>SUE</b>	Programas de pregrado*	1233	1321	1282	1260	1284	1308	1375	1.402	1.443	1.455	18,00%
	Programas de pregrado acreditados con alta calidad	9	15	31	61	126	187	231	292	325	336	3633,33%
	Programas de posgrado*	777	766	821	789	851	924	964	1.054	1.105	1.145	47,36%

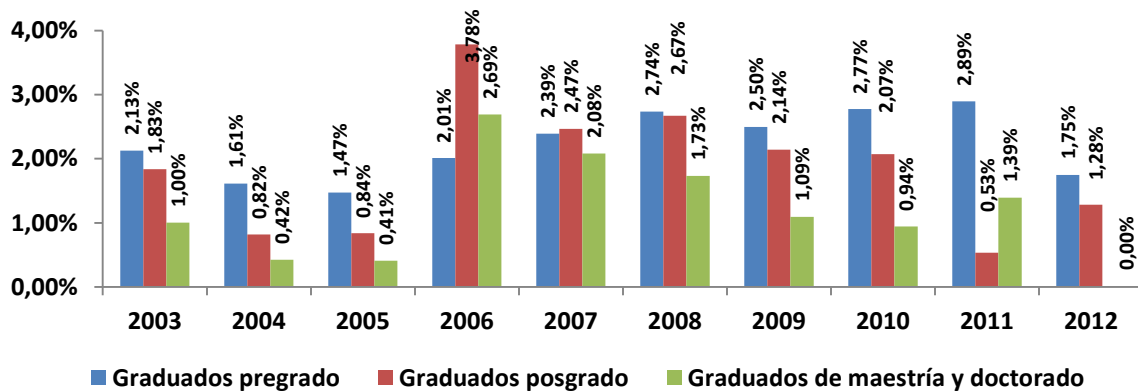
\*Programas que reportaron matrícula de estudiantes en el SNIES



La Universidad de Cundinamarca no presenta programas con acreditación de alta calidad.

- **Graduados**

		2003	2004	2005	2006	2007	2008	2009	2010	2011	2012	Variación 2003- 2012
<b>Cundinamarca</b>	Graduados pregrado	805	586	525	671	912	1.263	1.252	1.425	1.674	1.064	32,17%
	Graduados posgrado	94	40	50	247	178	234	220	280	71	171	81,91%
	Graduados de maestría y doctorado	12	5	6	45	37	33	28	30	50	0	-100,00%
<b>SUE</b>	Graduados pregrado	37.846	36.373	35.676	33.378	38.146	46.174	50.170	51.361	57.866	60.853	60,79%
	Graduados posgrado	5.123	4.886	5.983	6.531	7.216	8.764	10.271	13.518	13.355	13.343	160,45%
	Graduados de maestría y doctorado	1195	1178	1.476	1.674	1.778	1.906	2.560	3.190	3.587	4.285	258,58%



La Universidad de Cundinamarca presenta una tasa de crecimiento en el periodo 2003 a 2012 de 32,17% en el número de graduados de pregrado, para 2012 estos son el 1,75% de los graduados de pregrado del SUE. En el nivel de posgrados, la universidad tiene 171 graduados en 2012.

## INVESTIGACIÓN

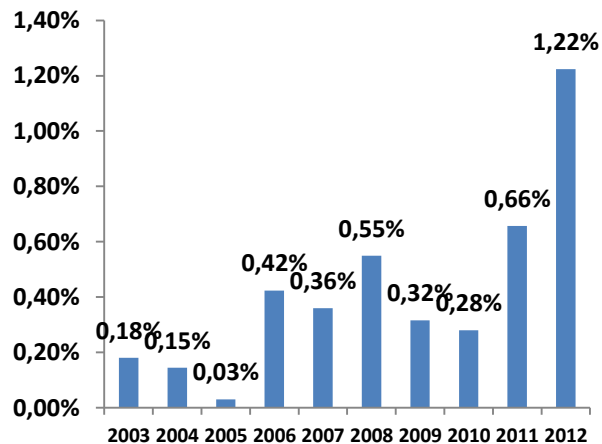
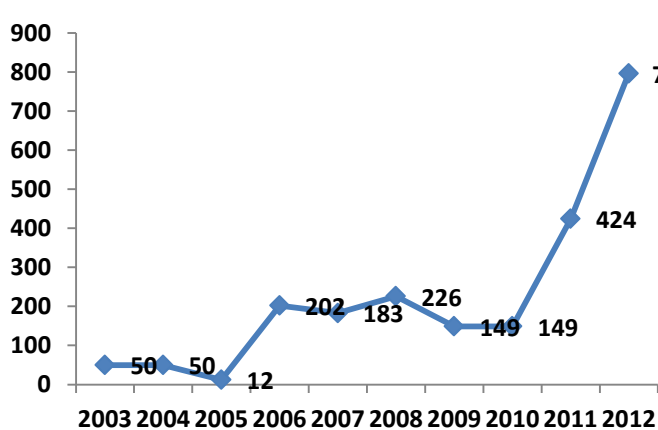
- Artículos de la Universidad de Cundinamarca publicados en revistas indexadas en Publindex, 2012

	Categoría	2003	2012	Variación 2003 - 2012
Cundinamarca	A1	0	0	100%
SUE		66	2109	3095%
Cundinamarca	A	1	2	100%
SUE		28	1530	5364%
Cundinamarca	B	0	1	100%
SUE		100	857	757%
Cundinamarca	C	41	2	-95%
SUE		264	1619	513%

La Universidad de Cundinamarca presenta 2 artículo completos, publicados en revista indexada en la categoría A2, uno en categoría B y 2 artículos completos publicados en revistas indexadas en categoría C para el 2012.

## EXTENSIÓN

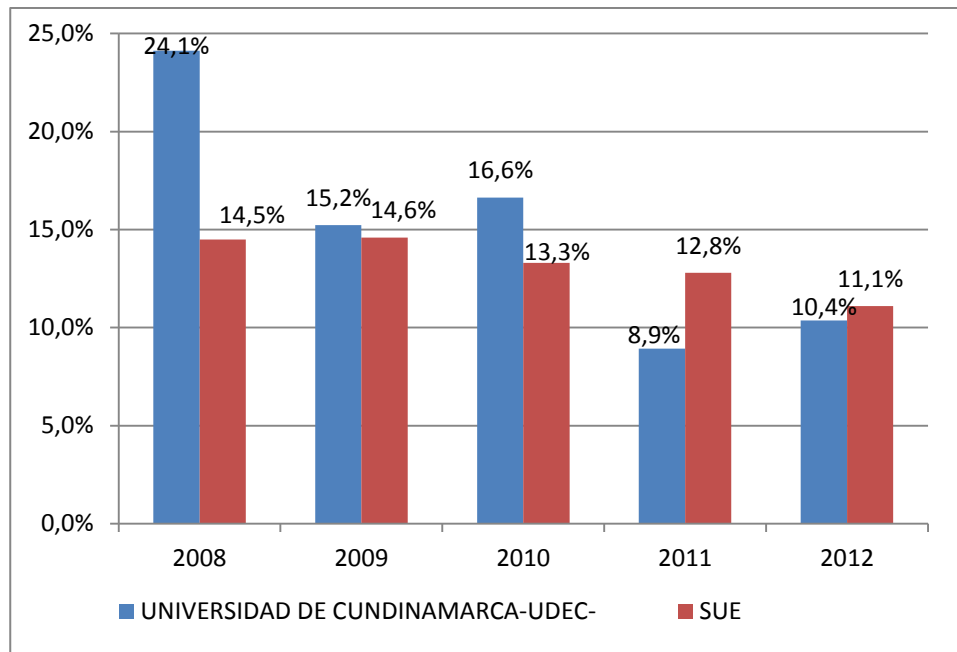
- Estudiantes en extensión



El número de estudiantes vinculados en el desarrollo de la función de extensión de la Universidad de Cundinamarca, representan para el 2012, el 1,22% de los estudiantes del SUE considerados en esta actividad.

## **BIENESTAR**

### **Tasa de deserción anual nivel de formación universitario**



Fuente SPADIES. Fecha de corte diciembre de 2012

La tasa de deserción anual de la Universidad de Cundinamarca ha disminuido en 13.7 puntos porcentuales durante el periodo 2008 a 2012, al pasar de 24.1% a 10.4% respectivamente. Para el 2012 la deserción en la Universidad de Cundinamarca está 0.7 puntos porcentuales por debajo de la obtenida para el SUE.