

UNIVERSIDAD DE ANTIOQUIA

Resumen de estadísticas 2003 – 2012

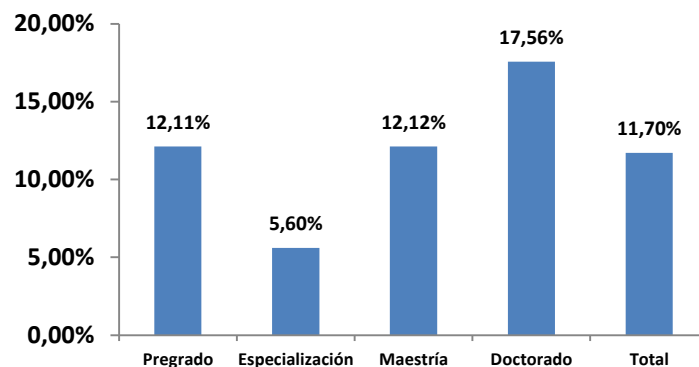
La información que incluye este resumen corresponde a la reportada por la institución de educación superior al Sistema Nacional de Información de Educación Superior –SNIES– y Colciencias, y se utiliza para el Modelo de Indicadores de Gestión del Sistema Universitario Estatal – SUE.

Capacidad Disponible

• Profesores en tiempo completo equivalente (TCE¹) según máximo nivel de formación

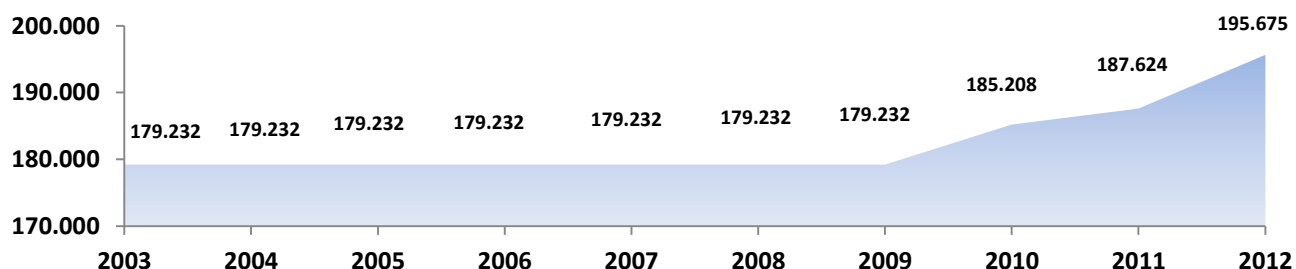
Porcentaje de participación de Profesores (TCE) de la Universidad de Antioquia en el SUE, 2012.

	2003		2012		Variación 2003-2012
	U. de Antioquia	SUE	U. de Antioquia	SUE	U. de Antioquia
Pregrado	609	4.838	311	2.568	-49%
Especialización	279	4.468	203	3.625	-27%
Maestría	459	5.306	789	6.512	72%
Doctorado	225	1.314	550	3.132	144%
Total	1.572	15926	1853	15837	18%



La Universidad de Antioquia ha aumentado el número de profesores (TCE) en los diferentes niveles de formación (18%), excepto en pregrado y en especialización, donde disminuyó en 49% y 27% respectivamente. Los principales cambios se observan en los profesores (TCE) con nivel de maestría y doctorado que aumentaron en un 144% y 72% respectivamente. Esta institución alcanza una participación del 17,56% en Profesores (TCE) con nivel de doctorado dentro del SUE.

• Infraestructura Física: Área en metros cuadrados destinada para uso misional²



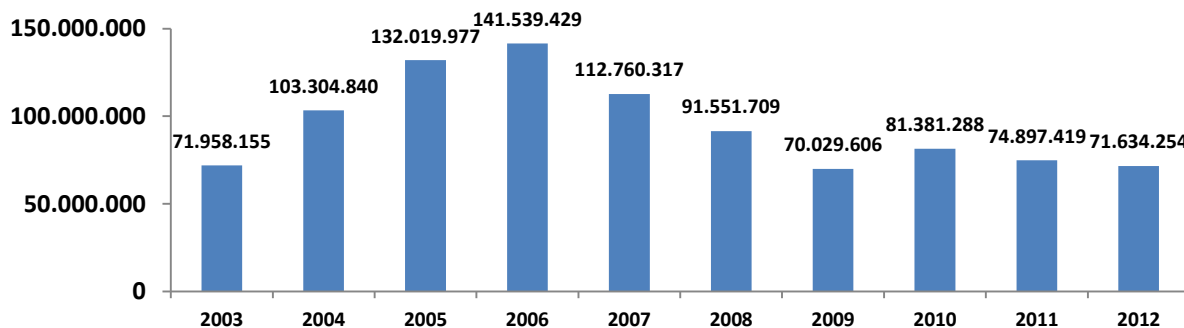
¹ Tiempo Completo Equivalente = (Profesores tiempo completo) + (Profesores medio tiempo/2) + (Suma Horas Cátedra Docente/18*40)

² No incluye terrenos y bienes inmuebles en comodato o en arriendo, que no estén en uso misional, áreas de protección ambiental, terrenos no dedicados a lo misional, terrenos baldíos, parqueaderos, vías peatonales y vehiculares, zonas verdes, áreas dedicadas a la explotación agrícola y pecuaria de especies mayores.

	2003	2004	2005	2006	2007	2008	2009	2010	2011	2012	Variación 2003-2012
U. de Antioquia	179.232	179.232	179.232	179.232	179.232	179.232	179.232	185.208	187.624	195.675	9,17%
SUE	2.159.542	2.207.797	2.303.416	2.433.669	2.515.126	2.628.276	2.659.719	2.727.531	2.790.329	2.871.848	32,98%
U. Antioquia/SUE	8,30%	8,12%	7,78%	7,36%	7,13%	6,82%	6,74%	6,79%	6,72%	6,81%	

La Universidad de Antioquia no presenta cambios en el área física destinada para uso misional en el periodo de 2003 a 2009, para el 2011 incrementa su área en 2.416 m² con respecto al 2010. Desde 2003 el incremento ha sido de 9,17%.

- Gastos administrativos (millones de pesos, base 2011)**



	2003	2004	2005	2006	2007	2008	2009	2010	2011	2012	Variación 2003-2012
U. de Antioquia	71.958.155	103.304.840	132.019.977	141.539.429	112.760.317	91.551.709	70.029.606	81.381.288	74.897.419	71.634.254	-0,45%
SUE	471.980.831	567.428.232	630.814.496	697.479.010	726.089.619	722.294.411	699.432.151	726.266.356	769.601.064	894.252.323	89,47%
U. Antioquia/SUE	15,25%	18,21%	20,93%	20,29%	15,53%	12,68%	10,01%	11,21%	9,73%	8,01%	

El monto en gastos en personal administrativo³ de la Universidad de Antioquia disminuyó para 2012 en 0,45 puntos respecto a 2003. En promedio, el gasto de la Universidad de Antioquia ha representado el 14,18% del total del sistema.

- Recursos financieros - Aportes de la Nación (millones de pesos)**

	2003	2012
Estudiantes Matriculados	30.369	36.788
Aportes Nación - Corrientes	140.237,37	239.822,79
Aportes Nación - Constantes de 2012	206.240,51	239.822,79
Aportes per cápita U de Antioquia	4,62	6,52
Promedio aportes per cápita SUE	3,85	4,43

*Recursos apropiados para funcionamiento e inversión.

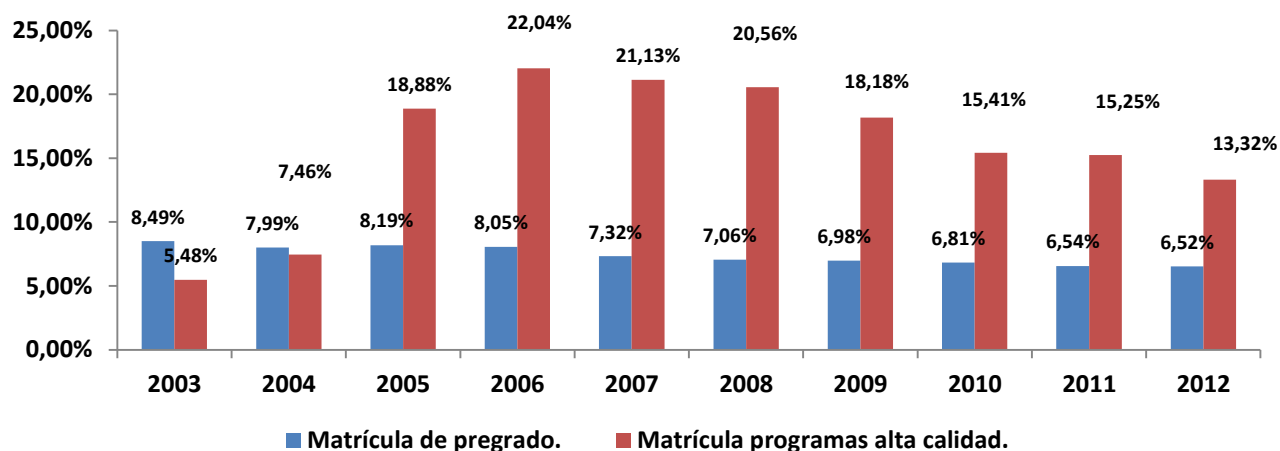
La Universidad de Antioquia recibe alrededor del 9,60% del presupuesto que la Nación asigna a las universidades públicas que componen el SUE. El aporte per cápita de la institución está por encima del promedio del sistema para el año 2012.

³ El gasto en personal administrativo es contabilizado en millones de pesos de 2010.

Formación

- **Matrícula**

		2003	2004	2005	2006	2007	2008	2009	2010	2011	2012	Variación 2003 - 2012
U. de Antioquia	Matrícula de primer curso	7.719	8.140	8.912	8.164	8.424	8.847	9.941	8.563	8.504	9.317	20,70%
	Matrícula de pregrado.	30.369	32.882	33.874	35.116	34.829	35.109	36.075	36.126	36.659	36.788	21,14%
	Matrícula programas alta calidad.	158	351	2.563	6.010	12.745	17.872	19.279	20.859	23.581	19.520	12254,43%
	Participación de matrícula en programas de alta calidad	0,52%	1,07%	7,57%	17,11%	36,59%	50,90%	53,44%	57,74%	64,33%	53,06%	
	Matrícula de posgrado	1880	1736	1970	2291	2094	2232	2351	2556	2713	2760	46,81%
SUE	Matrícula de primer curso	95.813	112.541	121.912	103.190	136.364	128.975	141.377	141.171	150.244	143.841	50,13%
	Matrícula de pregrado.	357.552	411.414	413.790	436.445	476.011	497.277	516.710	530.125	560.575	564.161	57,78%
	Matrícula programas alta calidad.	2.883	4.702	13.577	27.268	60.305	86.927	106.025	135.337	154.622	146.576	4984,15%
	Participación de matrícula en programas de alta calidad	0,81%	1,14%	3,28%	6,25%	12,67%	17,48%	20,52%	25,53%	27,58%	25,98%	
	Matrícula de posgrado	19.652	19.693	23.892	24.149	24.976	25.608	31.608	32.495	34.664	36.851	87,52%

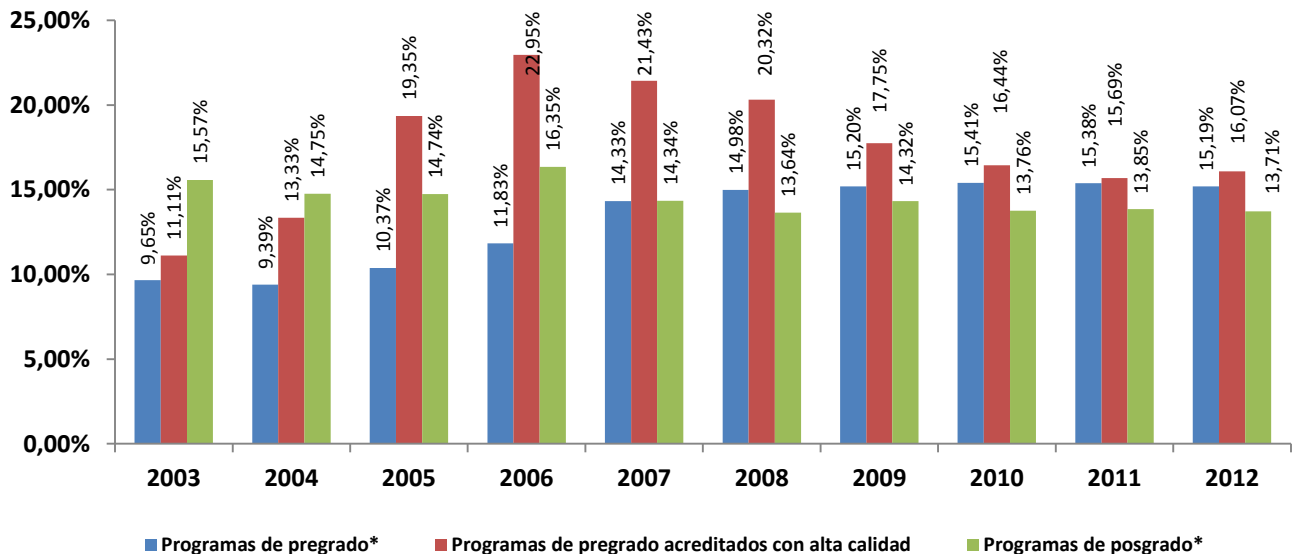


Entre los años 2003 a 2012 la matrícula en programas de pregrado de la Universidad de Antioquia incrementó en 21,14%, y en 12254,43% la matrícula de aquellos con acreditación de alta calidad que representa el 13,22% del sistema para el 2012. La matrícula en programas de posgrado aumentó en 46,81%.

- Programas

		2003	2004	2005	2006	2007	2008	2009	2010	2011	2012	Variación 2003 – 2012
U. de Antioquia	Programas de pregrado*	119	124	133	149	184	196	209	216	222	221	85,71%
	Programas de pregrado acreditados con alta calidad	1	2	6	14	27	38	41	48	51	54	5300,00%
	Participación programas acreditados con alta calidad en pregrado	0,84%	1,61%	4,51%	9,40%	14,67%	19,39%	19,62%	22,22%	22,97%	24,43%	
	Programas de posgrado*	121	113	121	129	122	126	138	145	153	157	29,75%
SUE	Programas de pregrado*	1233	1321	1282	1260	1284	1308	1375	1.402	1.443	1.455	18,00%
	Programas de pregrado acreditados con alta calidad	9	15	31	61	126	187	231	292	325	336	3633,33%
	Programas de posgrado*	777	766	821	789	851	924	964	1.054	1.105	1.145	47,36%

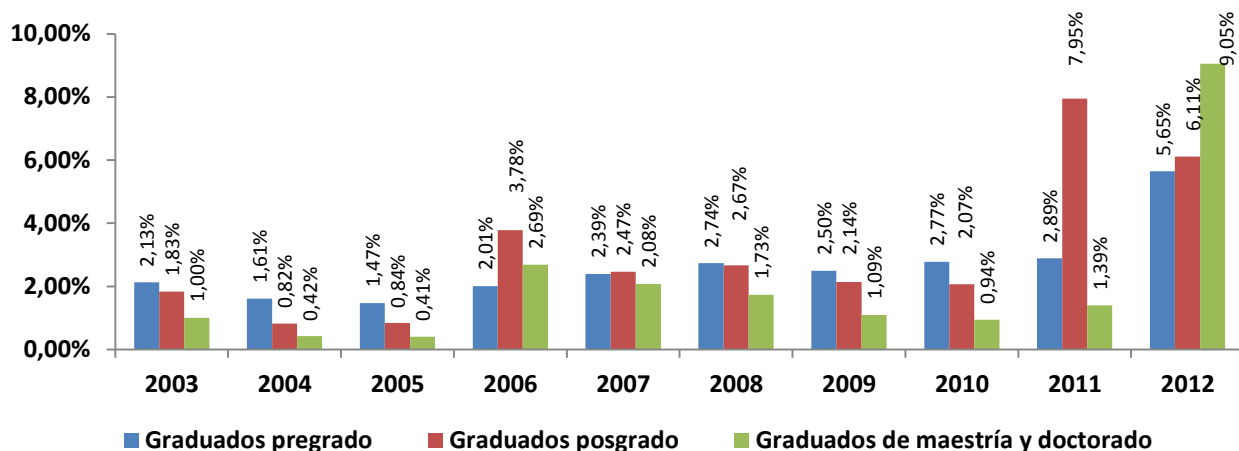
*Programas que reportaron matrícula de estudiantes en el SNIES



La Universidad de Antioquia ha aumentado el número de programas acreditados de alta calidad en pregrado para el periodo comprendido entre 2003 y 2012, considerando que en 2003 contaba con 1 y para 2012 presenta 54; la participación de estos programas dentro del SUE alcanza una participación del 16% para el año 2012.

- **Graduados**

		2003	2004	2005	2006	2007	2008	2009	2010	2011	2012	Variación 2003-2012
U. de Antioquia	Graduados pregrado	805	586	525	671	912	1.263	1.252	1.425	1.674	3.437	326,96%
	Graduados posgrado	94	40	50	247	178	234	220	280	1062	815	767,02%
	Graduados de maestría y doctorado	12	5	6	45	37	33	28	30	50	388	3133,33%
SUE	Graduados pregrado	37.846	36.373	35.676	33.378	38.146	46.174	50.170	51.361	57.866	60.853	60,79%
	Graduados posgrado	5.123	4.886	5.983	6.531	7.216	8.764	10.271	13.518	13.355	13.343	160,45%
	Graduados de maestría y doctorado	1195	1178	1.476	1.674	1.778	1.906	2.560	3.190	3.587	4.285	258,58%



La Universidad de Antioquia presenta tasas de crecimiento en el periodo 2003 a 2012 de 326,96% en el número de graduados de pregrado y 767,02% en los de posgrado. Los graduados de maestría y doctorado se incrementan significativamente en este periodo 3133,33%.

INVESTIGACIÓN

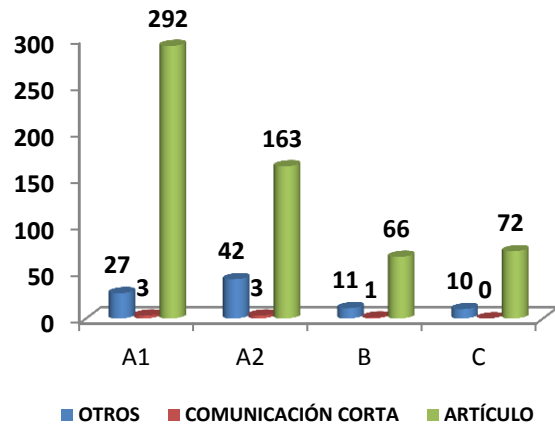
- **Revistas indexadas en Publindex según categoría Colciencias 2011**

	U. de Antioquia	SUE	U. Antioquia/SUE
A1	3	13	23,08%
A2	11	47	23,40%
B	4	44	9,09%
C	7	84	8,33%
Total	25	188	13,30%

El número de revistas indexadas en Publindex de la Universidad de Antioquia ha aumentado particularmente para las categorías A1 y A2. Para el 2012, la mayor participación de las revistas de la Universidad respecto al SUE es en categorías A1 y A2 (23,08% y 23,4% respectivamente).

- **Artículos publicados en revistas indexadas en Publindex, 2012**

	Categoría	2003	2012	Variación 2003 - 2012
U. de Antioquia	A1	19	322	1595%
SUE		66	2109	3095%
U. de Antioquia	A	6	208	3367%
SUE		28	1530	5364%
U. de Antioquia	B	23	78	239%
SUE		100	857	757%
U. de Antioquia	C	29	82	183%
SUE		264	1619	513%



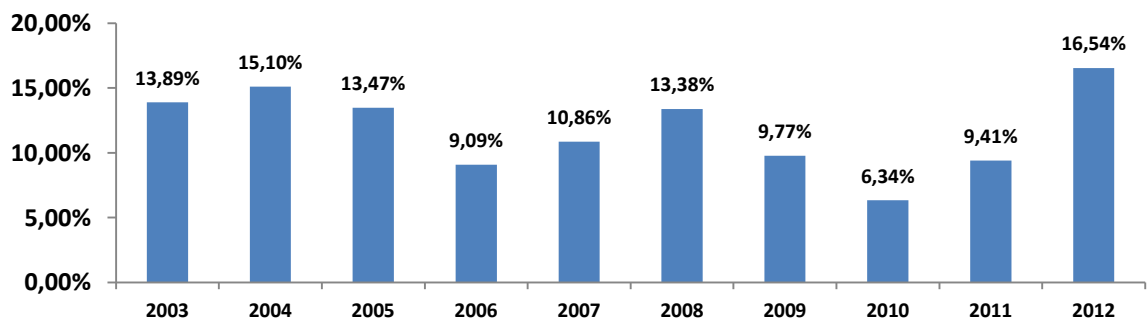
La Universidad de Antioquia ha aumentado en promedio en 613 artículos su producción en revistas indexadas para el periodo comprendido entre 2003 y 2012. Aumenta en 303 artículos en la categoría A1 y la mayoría de sus publicaciones son artículos completos. Los artículos publicados por esta universidad en la categoría A1 para el 2012, representan el 15,3% con respecto a la misma categoría del total del SUE.

- **Número de patentes de la Universidad de Antioquia**

	2003	2004	2005	2006	2007	2008	2009	2010	2011	2012
U de Antioquia	0	0	0	2	2	3	4	2	10	17
SUE	2	3	6	10	12	17	40	24	44	54
U de Antioquia/ SUE	0,0%	0,0%	0,0%	20,0%	16,7%	17,6%	10,0%	8,3%	22,7%	31,48%

Del total de patentes registradas para el sistema de universidades estatales en 2012, el 31,48% corresponde a las de la Universidad de Antioquia, en 2006 este porcentaje fue del 20%. Su participación ha disminuido para los últimos años, para el 2010 solo 2 de las 24 del sistema pertenecen a esta institución, sin embargo, para 2012 la universidad repunta presentando 17 de las 54 del sistema global.

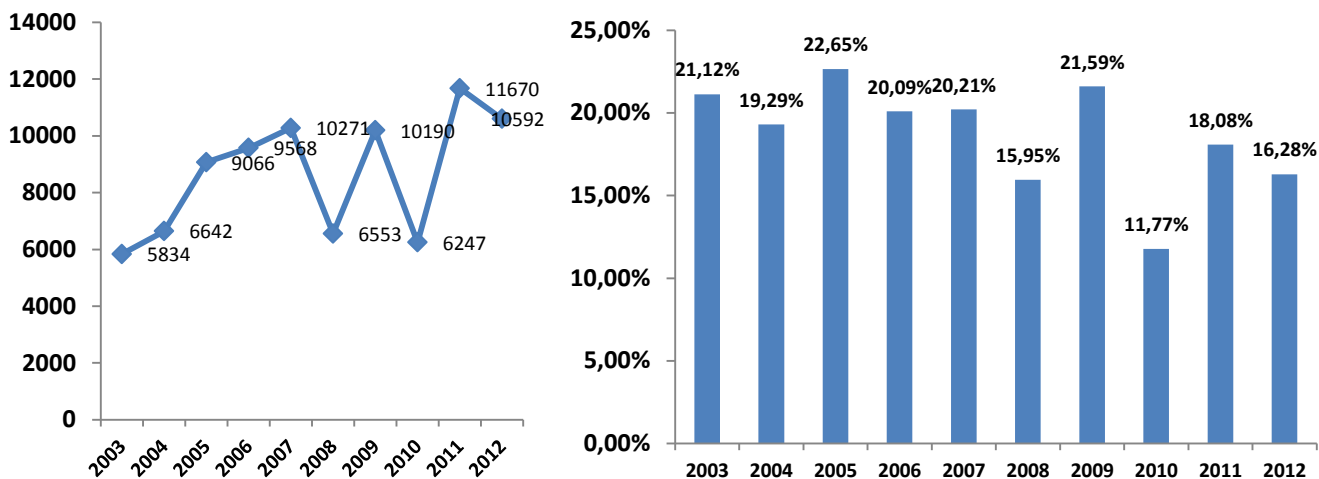
- **Profesores de la Universidad de Antioquia en actividades de movilidad en el extranjero.**



Para el periodo comprendido de 2003 a 2012, la participación de los Profesores de la Universidad de Antioquia respecto a los del SUE, en diferentes actividades de movilidad, ha representado en promedio el 16,54%.

EXTENSIÓN

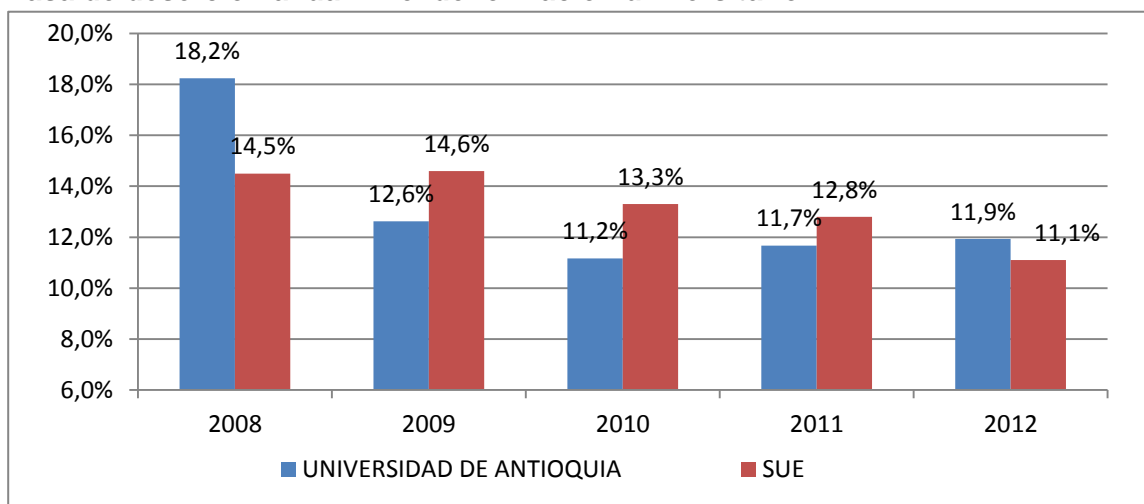
- **Estudiantes en extensión**



El número de estudiantes vinculados en el desarrollo de la función de extensión de la Universidad de Antioquia, representan para el 2012, el 16,28% de los estudiantes del SUE considerados en esta actividad.

BIENESTAR

- **Tasa de deserción anual nivel de formación universitario**



* Fecha de corte diciembre de 2012; Fuente SPADIES

La tasa de deserción anual de la Universidad de Antioquia ha disminuido en 6.3 puntos porcentuales durante el periodo 2008 a 2012, al pasar de 18.2% a 11.9% respectivamente. Para el 2012 la Universidad de Antioquia está 0.8 puntos porcentuales por encima de la obtenida para el SUE.