

UNIVERSIDAD TECNOLÓGICA DEL CHOCÒ

Resumen de estadísticas 2003 – 2012

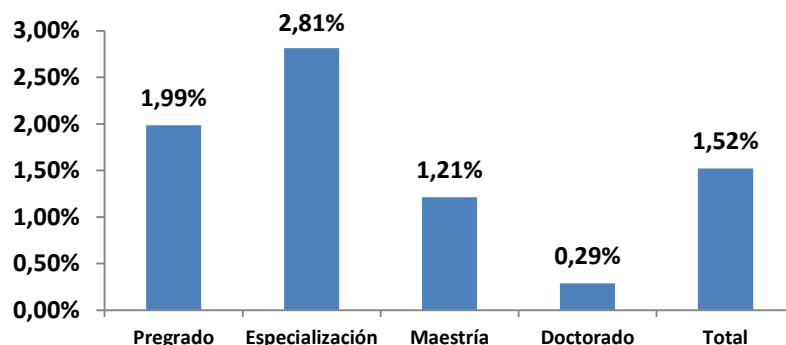
La información que incluye este resumen corresponde a la reportada por la institución de educación superior al Sistema Nacional de Información de Educación Superior –SNIES– y Colciencias, y se utiliza para el Modelo de Indicadores de Gestión del Sistema Universitario Estatal –SUE–.

Capacidad Disponible

- **Profesores en tiempo completo equivalente (TCE¹) según máximo nivel de formación**

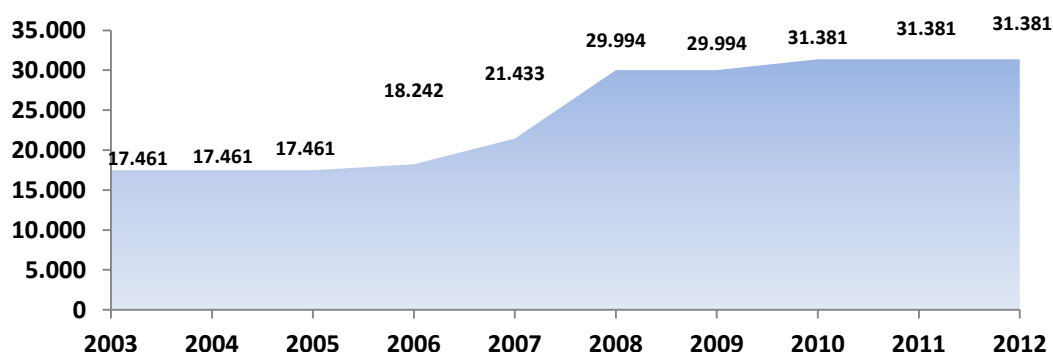
Porcentaje de participación de profesores (TCE) de la Universidad Tecnológica del Chocó en el SUE 2012

	2003		2012		Variación 2003-2012 Choco
	Choco	SUE	Choco	SUE	
Pregrado	51	4.838	51	2.568	0%
Especialización	108	4.468	102	3.625	-6%
Maestría	75	5.306	79	6.512	5%
Doctorado	2	1.314	9	3.132	350%
Total	236	15926	241	15837	2%



La Universidad Tecnológica del Chocó presenta un cambio en sus profesores (TCE) entre el 2003 y el 2012, mostrando un incremento del 2%. Los principales cambios se observan en los profesores (TCE) con nivel de doctorado, que aumentaron en un 350% y cuya participación es de 0,29% dentro del SUE; en el nivel de maestría el incremento es de 5%, y representa el 1,21% dentro del SUE para el 2012.

- **Infraestructura Física: Área en metros cuadrados destinada para uso misional²**



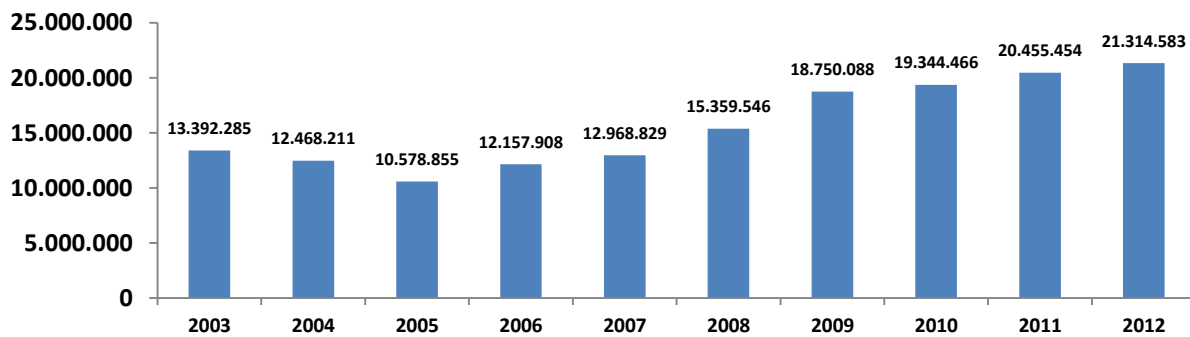
¹ Tiempo Completo Equivalente = (Profesores tiempo completo) + (Profesores medio tiempo/2) + (Suma Horas Cátedra Docente/18*40)

² No incluye terrenos y bienes inmuebles en comodato o en arriendo, que no estén en uso misional, áreas de protección ambiental, terrenos no dedicados a lo misional, terrenos baldíos, parqueaderos, vías peatonales y vehiculares, zonas verdes, áreas dedicadas a la explotación agrícola y pecuaria de especies mayores.

	2003	2004	2005	2006	2007	2008	2009	2010	2011	2012	Variación 2003–2012
Choco	17.461	17.461	17.461	18.242	21.433	29.994	29.994	31.381	31.381	31.381	79,72%
SUE	2.159.542	2.207.797	2.303.416	2.433.669	2.515.126	2.628.276	2.659.719	2.727.531	2.790.329	2.871.848	32,98%
Choco/SUE	0,81%	0,79%	0,76%	0,75%	0,85%	1,14%	1,13%	1,15%	1,12%	1,09%	

La Universidad Tecnológica del Chocó presenta un incremento del 79.72% en el área física dedicada a uso misional durante el periodo de análisis. Para el 2012 contaba con 13.920 metros cuadrados más respecto al 2003.

- Gastos administrativos**



	2003	2004	2005	2006	2007	2008	2009	2010	2011	2012	Variación 2003–2011
Choco	13.392.285	12.468.211	10.578.855	12.157.908	12.968.829	15.359.546	18.750.088	19.344.466	20.455.454	21.314.583	59,16%
SUE	471.980.831	567.428.232	630.814.496	697.479.010	726.089.619	722.294.411	699.432.151	726.266.356	769.601.064	894.252.323	89,47%
Choco/SUE	2,84%	2,20%	1,68%	1,74%	1,79%	2,13%	2,68%	2,66%	2,66%	2,38%	

La variación del gasto en personal administrativo de la Universidad Tecnológica del Chocó (59,16%) de 2003 a 2012 estuvo por debajo de la variación del total de universidades públicas (89,47%). En promedio, el gasto de la Universidad Tecnológica del Chocó ha representado el 2,32% del total del SUE.

- Recursos financieros - Aportes de la Nación (millones de pesos)**

	2003	2012
Estudiantes Matriculados	6.008	10.668
Aportes Nación - Corrientes	20.811,74	40.916,20
Aportes Nación - Constantes de 2012	30.606,85	40.916,20
Aportes per cápita U Tecnológica del Chocó	3,46	3,84
Promedio aportes per cápita SUE	3,85	4,43

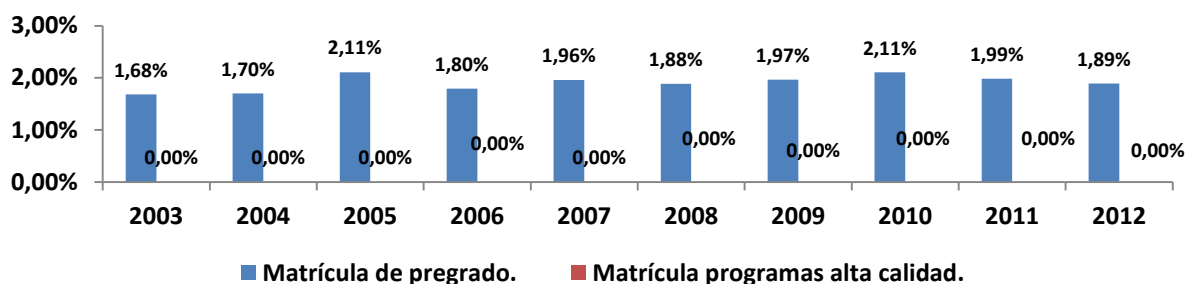
*Recursos apropiados para funcionamiento.

La Universidad Tecnológica de Chocó recibe alrededor del 1,64% del presupuesto que la Nación asigna a las universidades públicas que componen el SUE. El aporte per cápita de la institución está por debajo del promedio del sistema para el año 2012.

Formación

• Matrícula

		2003	2004	2005	2006	2007	2008	2009	2010	2011	2012	Variación 2003 - 2012
Choco	Matrícula de primer curso	1.516	1.994	2.697	2.458	2.031	2.139	2.512	2.972	2.594	2.445	61,28%
	Matrícula de pregrado.	6.008	7.003	8.722	7.839	9.323	9.371	10.161	11.162	11.128	10.668	77,56%
	Matrícula programas alta calidad.	0	0	0	0	0	0	0	0	0	0	100,00%
	Participación de matrícula en programas de alta calidad	0,00%	0,00%	0,00%	0,00%	0,00%	0,00%	0,00%	0,00%	0,00%	0,00%	0,00%
	Matrícula de posgrado	47	55	79	71	107	50	0	73	55	43	-8,51%
SUE	Matrícula de primer curso	95.813	112.541	121.912	103.190	136.364	128.975	141.377	141.171	150.244	143.841	50,13%
	Matrícula de pregrado.	357.552	411.414	413.790	436.445	476.011	497.277	516.710	530.125	560.575	564.161	57,78%
	Matrícula programas alta calidad.	2.883	4.702	13.577	27.268	60.305	86.927	106.025	135.337	154.622	146.576	4984,15%
	Participación de matrícula en programas de alta calidad	0,81%	1,14%	3,28%	6,25%	12,67%	17,48%	20,52%	25,53%	27,58%	25,98%	
	Matrícula de posgrado	19.652	19.693	23.892	24.149	24.976	25.608	31.608	32.495	34.664	36.851	87,52%

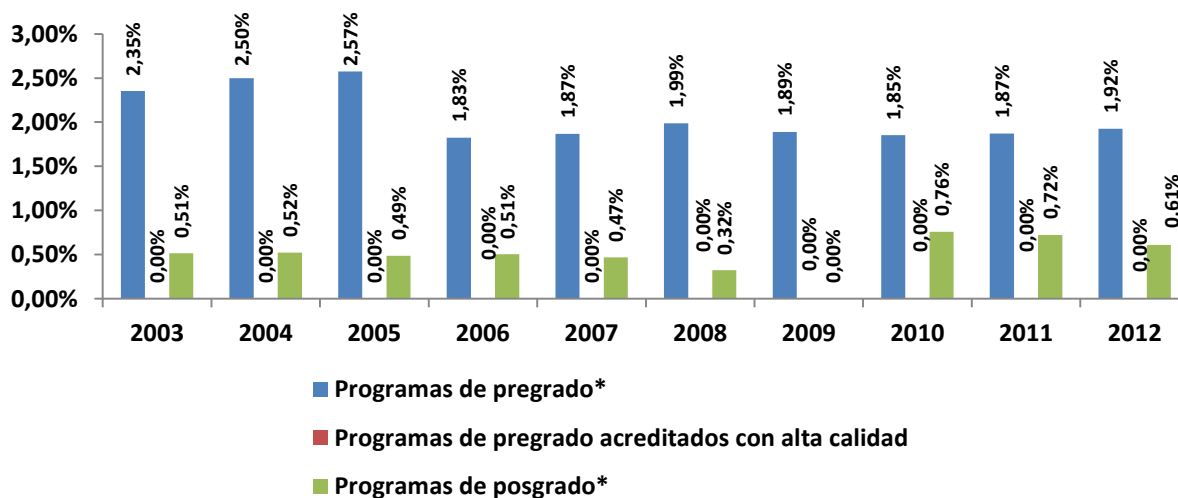


La matrícula de pregrado y estudiantes de primer curso aumenta en 77,56% y 61,28% respectivamente. La Universidad Tecnológica del Chocó presenta una matrícula de 43 estudiantes de posgrado para 2012.

• **Programas**

		2003	2004	2005	2006	2007	2008	2009	2010	2011	2012	Variación 2003 – 2012
Chocó	Programas de pregrado*	29	33	33	23	24	26	26	26	27	28	-3,45%
	Programas de pregrado acreditados con alta calidad	0	0	0	0	0	0	0	0	0	0	100,00%
	Participación programas acreditados con alta calidad en pregrado	0,00%	0,00%	0,00%	0,00%	0,00%	0,00%	0,00%	0,00%	0,00%	0,00%	
	Programas de posgrado*	4	4	4	4	4	3	0	8	8	7	75,00%
SUE	Programas de pregrado*	1233	1321	1282	1260	1284	1308	1375	1.402	1.443	1.455	18,00%
	Programas de pregrado acreditados con alta calidad	9	15	31	61	126	187	231	292	325	336	3633,33%
	Programas de posgrado*	777	766	821	789	851	924	964	1.054	1.105	1.145	47,36%

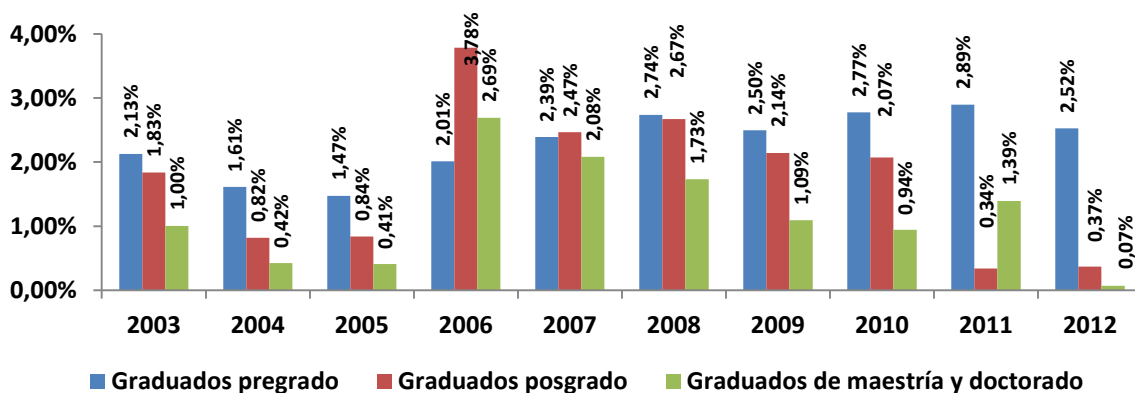
*Programas que reportaron matrícula de estudiantes en el SNIES



La Universidad Tecnológica del Chocó no cuenta con programas acreditados de alta calidad en pregrado. Para 2012 cuenta con 7 programas de posgrado. El número de programas de pregrado se ha mantenido en promedio en 26 de 2003 a 2012.

- **Graduados**

		2003	2004	2005	2006	2007	2008	2009	2010	2011	2012	Variación 2003-2012
Choco	Graduados pregrado	805	586	525	671	912	1.263	1.252	1.425	1.674	1.536	90,81%
	Graduados posgrado	94	40	50	247	178	234	220	280	45	49	-47,87%
	Graduados de maestría y doctorado	12	5	6	45	37	33	28	30	50	3	-75,00%
SUE	Graduados pregrado	37.846	36.373	35.676	33.378	38.146	46.174	50.170	51.361	57.866	60.853	60,79%
	Graduados posgrado	5.123	4.886	5.983	6.531	7.216	8.764	10.271	13.518	13.355	13.343	160,45%
	Graduados de maestría y doctorado	1195	1178	1.476	1.674	1.778	1.906	2.560	3.190	3.587	4.285	258,58%



La Universidad Tecnológica del Chocó presenta una tasa de crecimiento en el periodo 2003 a 2012 de 90,81% en el número de graduados de pregrado.

INVESTIGACIÓN

- **Revistas indexadas en Publindex según categoría Colciencias 2012**

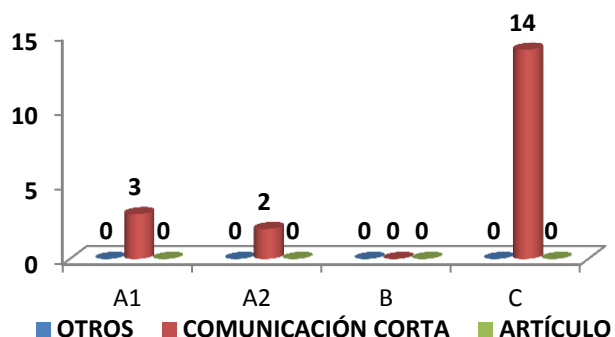
	Choco	SUE	Choco/SUE
A1	0	13	0,00%
A2	0	47	0,00%
B	0	44	0,00%
C	2	84	2,38%
Total	2	188	1,06%

La Universidad Tecnológica del Chocó presenta dos revistas indexada en la categoría C, para el año 2012.

- **Artículos de la Universidad Tecnológica del Chocó publicados en revistas indexadas en Publindex, 2012**

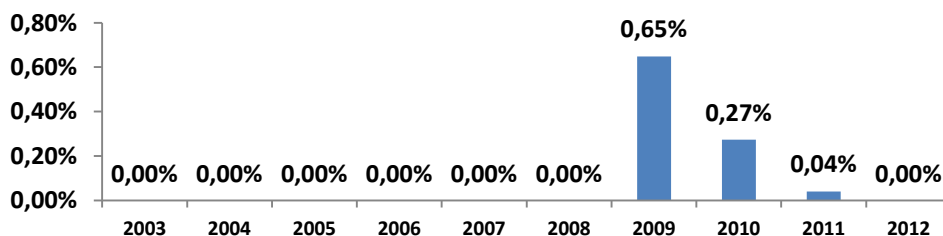
Fuente: Colciencias

	Categoría	2003	2012	Variación 2003 - 2012
Choco	A1	0	3	100%
SUE		66	2109	3095%
Choco	A	0	2	100%
SUE		28	1530	5364%
Choco	B	0	0	100%
SUE		100	857	757%
Choco	C	0	14	100%
SUE		264	1619	513%



La Universidad Tecnológica del Chocó aumentó en 19 el número de artículos en revistas indexadas en el periodo comprendido entre 2003 y 2012. En 2012 reporta 14 artículos publicados en revistas C. La mayor parte de sus publicaciones corresponden a la modalidad “artículos cortos” y se encuentran publicados en revistas clasificadas en C.

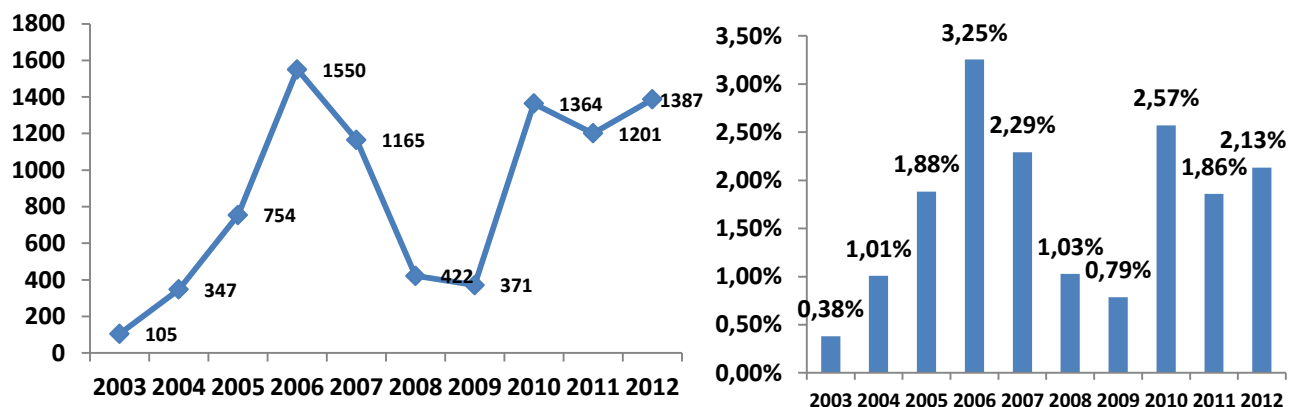
- **Profesores de la Universidad Tecnológica del Chocó en actividades de movilidad en el extranjero.**



La Universidad Tecnológica del Chocó registra información de profesores participando en actividades de movilidad a partir del año en 2009 y hasta 2011. Para el año 2012 no reporta docentes en el exterior.

EXTENSIÓN

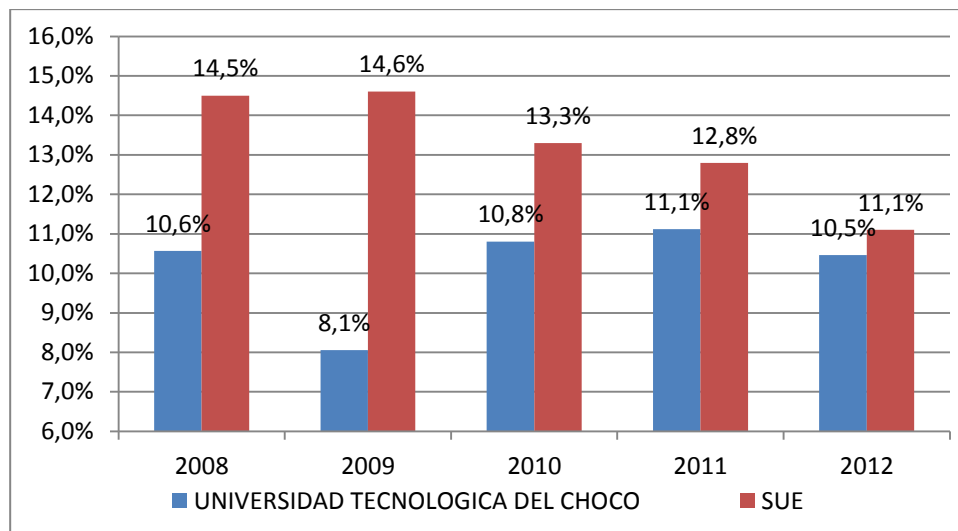
- **Estudiantes en extensión**



El número de estudiantes vinculados en el desarrollo de la función de extensión de la Universidad Tecnológica del Chocó, representan para el 2012 el 2,13% de los estudiantes del SUE considerados en esta actividad.

BIENESTAR

- **Tasa de deserción anual nivel de formación universitario**



Fuente SPADIES. Fecha de corte septiembre de 2012

La tasa de deserción anual de la Universidad Tecnológica del Chocó -Diego Luis Córdoba- no ha tenido mayor variación entre el 2008 y el 2012, al pasar de 10,6% a 10,5% respectivamente. Para el 2012 la deserción en la Universidad Tecnológica del Chocó -Diego Luis Córdoba- está 0,6 puntos porcentuales por debajo de la del SUE.