

# UNIVERSIDAD SURCOLOMBIANA

## Resumen de estadísticas 2003 – 2012

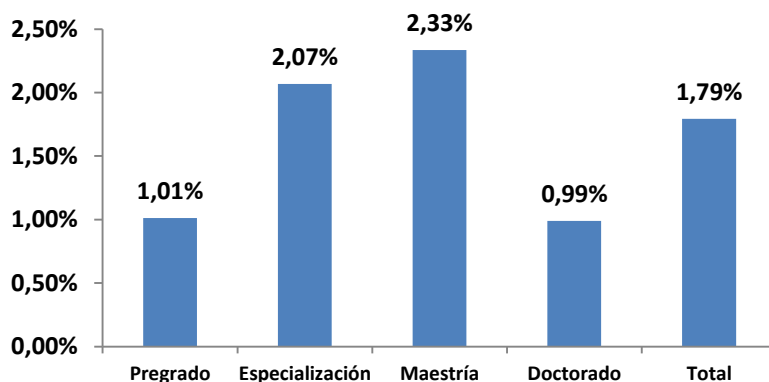
La información que incluye este resumen corresponde a la reportada por la institución de educación superior al Sistema Nacional de Información de Educación Superior –SNIES– y Colciencias, y se utiliza para el Modelo de Indicadores de Gestión del Sistema Universitario Estatal –SUE–.

### Capacidad Disponible

- **Profesores en tiempo completo equivalente (TCE<sup>1</sup>) según máximo nivel de formación**

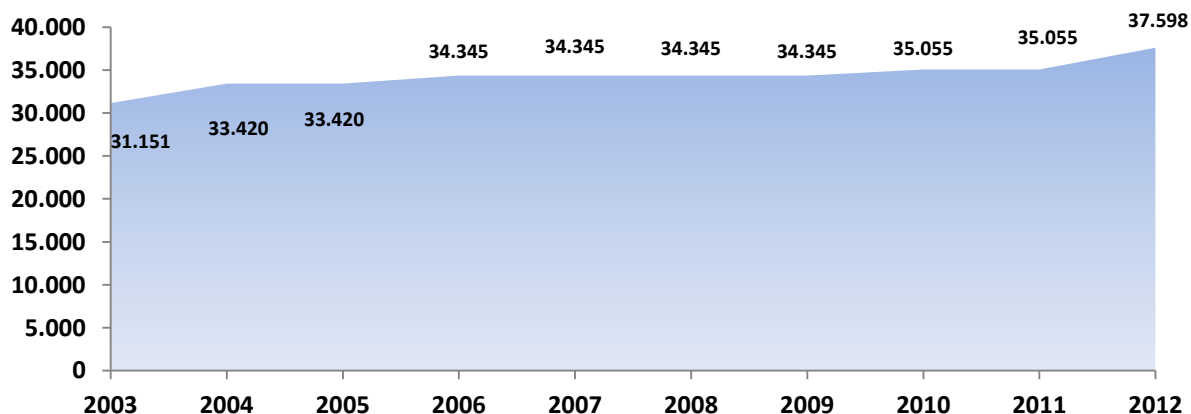
Porcentaje de participación de Profesores (TCE) de la Universidad Surcolombiana en el SUE, 2012.

	2003		2012		Variación 2003-2012
	U. Sur Colombiana	SUE	U. Sur Colombiana	SUE	U. Sur Colombiana
Pregrado	47	4.838	26	2.568	-45%
Especialización	101	4.468	75	3.625	-26%
Maestría	166	5.306	152	6.512	-8%
Doctorado	17	1.314	31	3.132	82%
<b>Total</b>	<b>331</b>	<b>15926</b>	<b>284</b>	<b>15837</b>	<b>-14%</b>



La Universidad Surcolombiana ha disminuido el número de Profesores (TCE) en un 14%. Los principales cambios se observan en los profesores (TCE) con nivel de doctorado que aumentaron en un 82%.

### **Infraestructura Física:** Área en metros cuadrados destinada para uso misional<sup>2</sup>



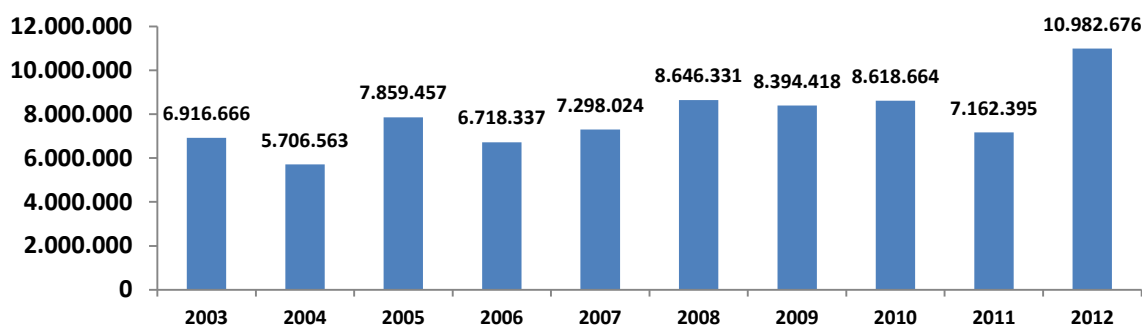
<sup>1</sup> Tiempo Completo Equivalente = (Profesores tiempo completo) + (Docentes medio tiempo/2) + (Suma Horas Cátedra Docente/18\*40)

<sup>2</sup> No incluye terrenos y bienes inmuebles en comodato o en arriendo, que no estén en uso misional, áreas de protección ambiental, terrenos no dedicados a lo misional, terrenos baldíos, parqueaderos, vías peatonales y vehiculares, zonas verdes, áreas dedicadas a la explotación agrícola y pecuaria de especies mayores.

	2003	2004	2005	2006	2007	2008	2009	2010	2011	2012	Variación 2003-2012
U. Sur Colombiana	31.151	33.420	33.420	34.345	34.345	34.345	34.345	35.055	35.055	37.598	20,69%
SUE	2.159.542	2.207.797	2.303.416	2.433.669	2.515.126	2.628.276	2.659.719	2.727.531	2.790.329	2.871.848	32,98%
U. Sur Colombiana/SUE	1,44%	1,51%	1,45%	1,41%	1,37%	1,31%	1,29%	1,29%	1,26%	1,31%	

La Universidad Surcolombiana presenta un incremento del 20,69% en el área física dedicada a uso misional durante el periodo de análisis, para el 2012 contaba con 6.447 metros cuadrados más respecto al 2003.

- **Gastos administrativos**



	2003	2004	2005	2006	2007	2008	2009	2010	2011	2012	Variación 2003-2012
U. Sur Colombiana	6.916.666	5.706.563	7.859.457	6.718.337	7.298.024	8.646.331	8.394.418	8.618.664	7.162.395	10.982.676	58,79%
SUE	471.980.831	567.428.232	630.814.496	697.479.010	726.089.619	722.294.411	699.432.151	726.266.356	769.601.064	894.252.323	89,47%
U. Sur Colombiana/SUE	1,47%	1,01%	1,25%	0,96%	1,01%	1,20%	1,20%	1,19%	0,93%	1,23%	

La variación del gasto en personal administrativo de la Universidad Surcolombiana (58,79%) de 2003 a 2012, estuvo por debajo de la variación del total de universidades públicas (89,47%). En promedio, el gasto de la Universidad Surcolombiana ha representado el 1,14% del total del sistema.

- **Recursos financieros - Aportes de la Nación (millones de pesos)**

	2003	2012
Estudiantes Matriculados	5.668	9.867
Aportes Nación - Corrientes	25.834,63	45.132,62
Aportes Nación - Constantes de 2012	37.993,77	45.132,62
Aportes per cápita Universidad Surcolombiana	4,56	4,57
Promedio aportes per cápita SUE	3,85	4,43

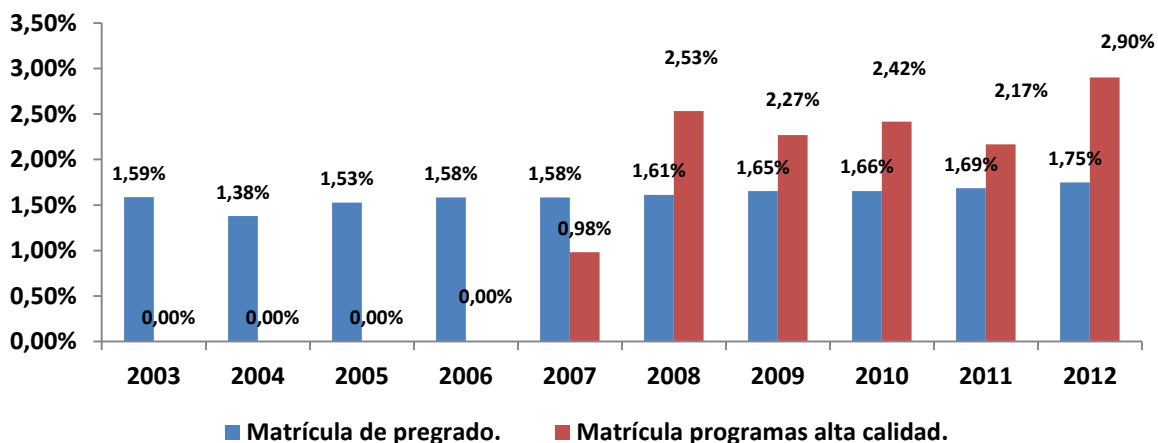
\*Recursos apropiados para funcionamiento.

La Universidad Surcolombiana recibe alrededor del 1,81% del presupuesto que la Nación asigna a las universidades públicas que componen el SUE. El aporte per cápita de la institución está por encima del promedio del sistema para el año 2012.

## Formación

- **Matrícula**

		2003	2004	2005	2006	2007	2008	2009	2010	2011	2012	Variación 2003 - 2012
<b>U. Sur Colombiana</b>	Matrícula de primer curso	1.442	1.777	1.747	1.812	2.024	2.176	2.420	2.199	2.601	2.510	74,06%
	Matrícula de pregrado.	5.668	5.669	6.312	6.904	7.541	8.015	8.539	8.774	9.447	9.867	74,08%
	Matrícula programas alta calidad.	0	0	0	0	593	2.202	2.405	3.271	3.352	4.250	100,00%
	Participación de matrícula en programas de alta calidad	0,00%	0,00%	0,00%	0,00%	7,86%	27,47%	28,16%	37,28%	35,48%	43,07%	
	Matrícula de posgrado	156	180	342	490	414	556	737	619	518	435	178,85%
<b>SUE</b>	Matrícula de primer curso	95.813	112.541	121.912	103.190	136.364	128.975	141.377	141.171	150.244	143.841	50,13%
	Matrícula de pregrado.	357.552	411.414	413.790	436.445	476.011	497.277	516.710	530.125	560.575	564.161	57,78%
	Matrícula programas alta calidad.	2.883	4.702	13.577	27.268	60.305	86.927	106.025	135.337	154.622	146.576	4984,15%
	Participación de matrícula en programas de alta calidad	0,81%	1,14%	3,28%	6,25%	12,67%	17,48%	20,52%	25,53%	27,58%	25,98%	
	Matrícula de posgrado	19.652	19.693	23.892	24.149	24.976	25.608	31.608	32.495	34.664	36.851	87,52%

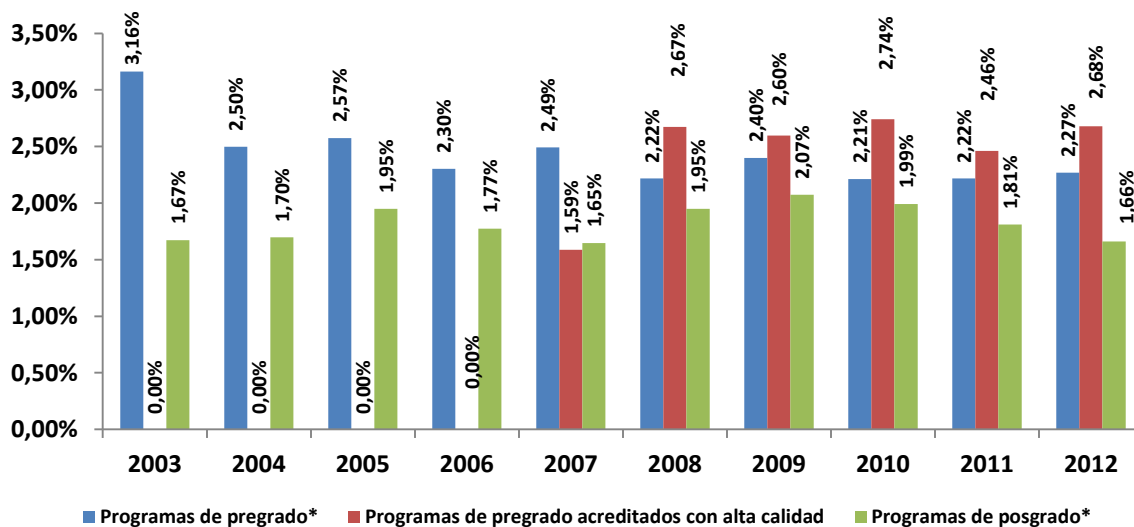


Entre los años 2003 a 2012 la matrícula en programas de pregrado de la Universidad Surcolombiana incrementó en 74,08%, la matrícula de aquellos con acreditación de alta calidad en 2012 representa el 2,90% del sistema. La participación de la matrícula de estudiantes de primer curso aumenta en 74,06%.

• **Programas**

		2003	2004	2005	2006	2007	2008	2009	2010	2011	2012	Variación 2003 – 2012
<b>U. Sur Colombiana</b>	Programas de pregrado*	39	33	33	29	32	29	33	31	32	33	-15,38%
	Programas de pregrado acreditados con alta calidad	0	0	0	0	2	5	6	8	8	9	100,00%
	Participación programas acreditados con alta calidad en pregrado	0,00%	0,00%	0,00%	0,00%	6,25%	17,24%	18,18%	25,81%	25,00%	27,27%	
	Programas de posgrado*	13	13	16	14	14	18	20	21	20	19	46,15%
<b>SUE</b>	Programas de pregrado*	1233	1321	1282	1260	1284	1308	1375	1.402	1.443	1.455	18,00%
	Programas de pregrado acreditados con alta calidad	9	15	31	61	126	187	231	292	325	336	3633,33%
	Programas de posgrado*	777	766	821	789	851	924	964	1.054	1.105	1.145	47,36%

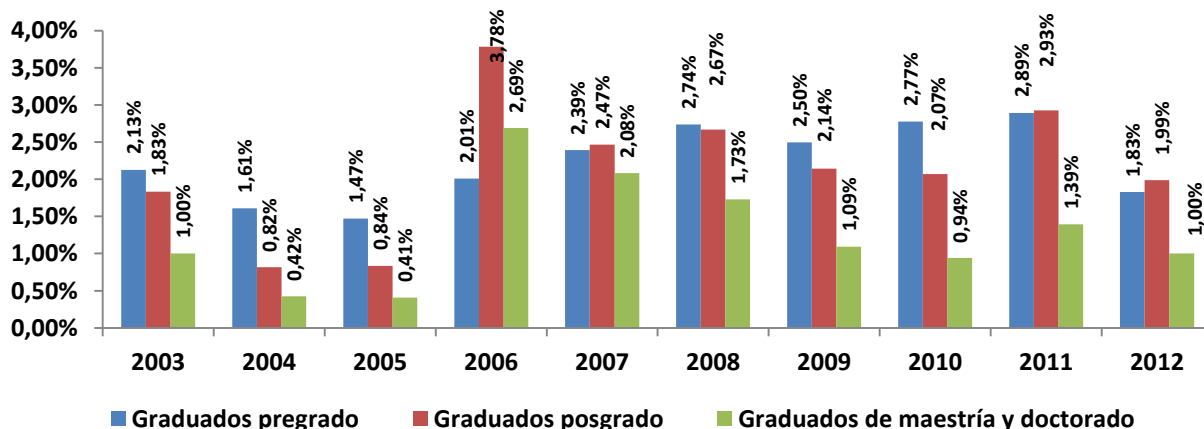
\*Programas que reportaron matrícula de estudiantes en el SNIES



La Universidad Surcolombiana ha aumentado el número de programas acreditados de alta calidad en pregrado para el periodo comprendido entre 2003 y 2012, considerando que en 2003 no tenía ninguno y para 2012 presenta 9; la participación de estos programas dentro del SUE alcanza un porcentaje de 2,68% para el año 2012.

- **Graduados**

		2003	2004	2005	2006	2007	2008	2009	2010	2011	2012	Variación 2003-2012
<b>U. Sur Colombiana</b>	Graduados pregrado	805	586	525	671	912	1.263	1.252	1.425	1.674	1.113	38,26%
	Graduados posgrado	94	40	50	247	178	234	220	280	391	265	181,91%
	Graduados de maestría y doctorado	12	5	6	45	37	33	28	30	50	43	258,33%
<b>SUE</b>	Graduados pregrado	37.846	36.373	35.676	33.378	38.146	46.174	50.170	51.361	57.866	60.853	60,79%
	Graduados posgrado	5.123	4.886	5.983	6.531	7.216	8.764	10.271	13.518	13.355	13.343	160,45%
	Graduados de maestría y doctorado	1195	1178	1.476	1.674	1.778	1.906	2.560	3.190	3.587	4.285	258,58%



La Universidad Surcolombiana presenta una tasa de crecimiento en el periodo 2003 a 2012 de 38,26% en el número de graduados de pregrado de 181,91% en los graduados de posgrado.

## INVESTIGACIÓN

- **Revistas indexadas en Publindex según categoría Colciencias 2012**

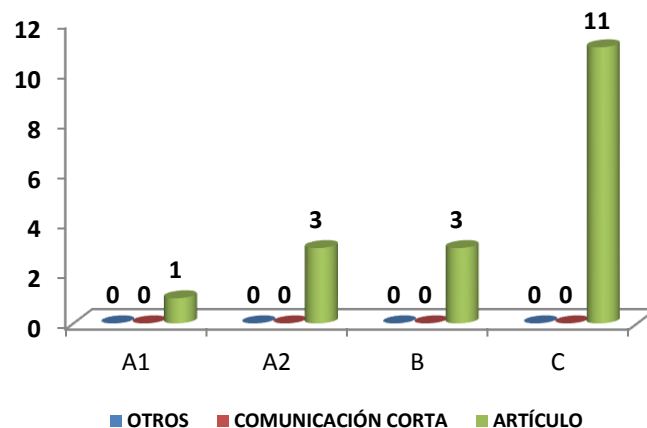
	U. Sur Colombiana	SUE	U. Sur Colombiana/SUE
A1	0	13	0,00%
A2	0	47	0,00%
B	0	44	0,00%
C	4	84	4,76%
Total	4	188	2,13%

Fuente: Colciencias

La Universidad Surcolombiana solamente presenta cuatro revistas indexada en Publindex en categoría C, en el 2012.

- **Artículos de la Universidad Surcolombiana publicados en revistas indexadas en Publindex, 2012**

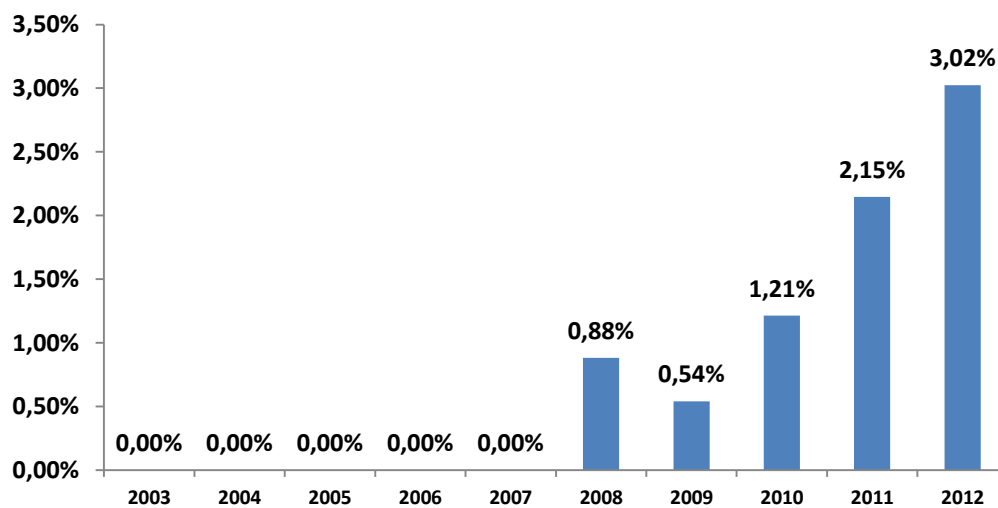
	Categoría	2003	2012	Variación 2003 - 2012
U. Sur Colombiana	A1	0	1	100%
SUE		66	2109	3095%
U. Sur Colombiana	A	0	3	100%
SUE		28	1530	5364%
U. Sur Colombiana	B	0	3	100%
SUE		100	857	757%
U. Sur Colombiana	C	0	12	100%
SUE		264	1619	513%



Fuente: Colciencias

La Universidad Surcolombiana ha aumentado en 19 artículos su producción en revistas indexadas para el periodo comprendido entre 2003 y 2012. Aumenta en un artículo en la categoría A1 y las publicaciones presentadas corresponden a artículos completos.

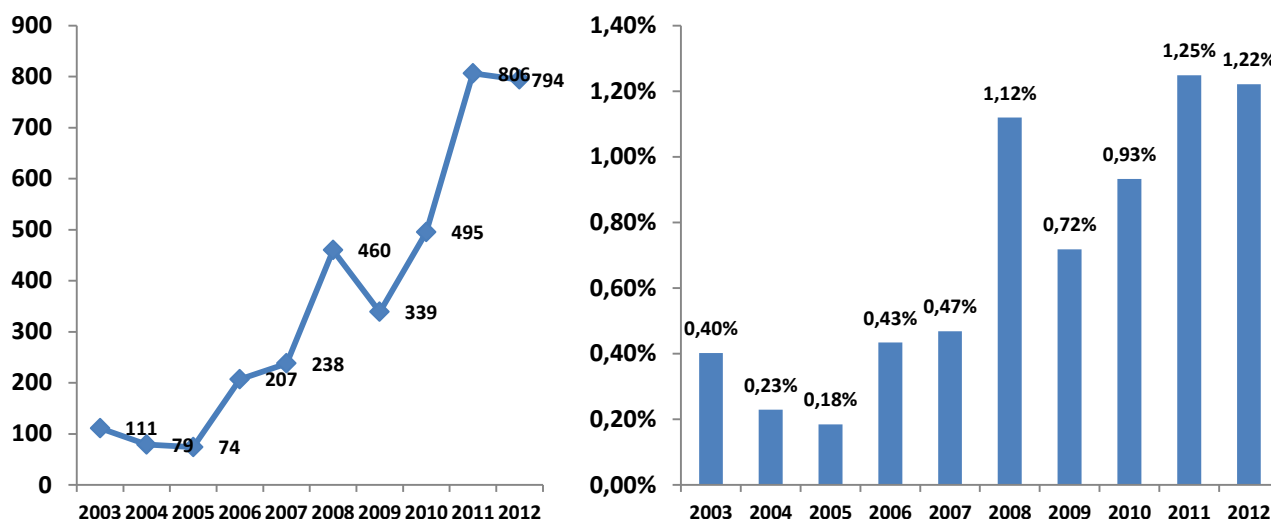
- **Profesores de la Universidad Surcolombiana en actividades de movilidad en el extranjero.**



Para el periodo comprendido de 2003 a 2007 no se tiene participación de profesores en actividades de movilidad. Para 2012 la participación de los profesores de la Universidad Surcolombiana respecto a los del SUE, en diferentes actividades de movilidad representa el 3,02%.

## EXTENSIÓN

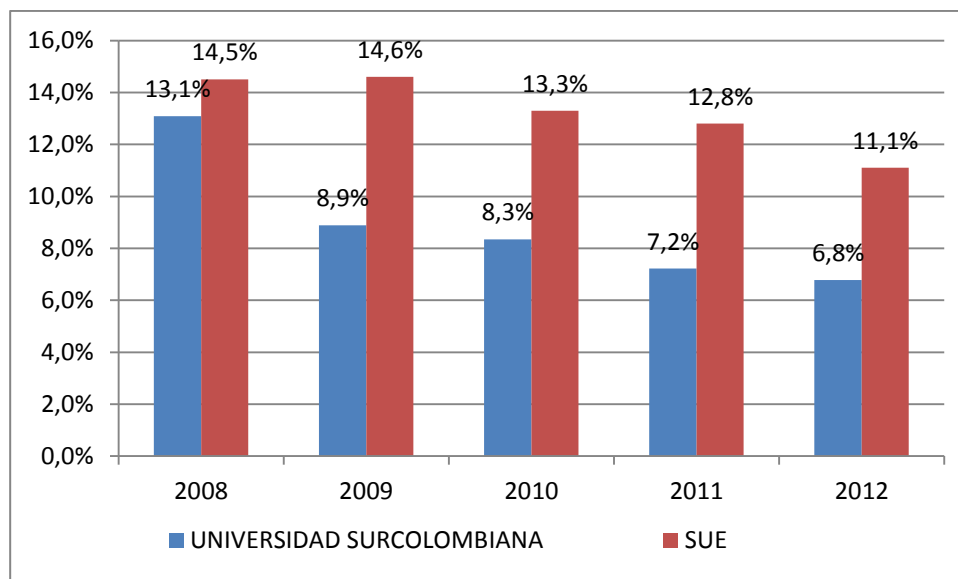
### • Estudiantes en extensión



El número de estudiantes vinculados en el desarrollo de la función de extensión de la Universidad Surcolombiana, representan para el 2012, el 1,22% de los estudiantes del SUE considerados en esta actividad.

## BIENESTAR

### • Tasa de deserción anual nivel de formación universitario



Fuente: SPADIES. Fecha de corte: diciembre de 2012

La tasa de deserción anual de la Universidad Surcolombiana ha disminuido en 6.3 puntos porcentuales durante el periodo 2008 a 2012, al pasar de 13.1% a 6.8% respectivamente. Para el 2012 la deserción en la Universidad Surcolombiana está 4.3 puntos porcentuales por debajo de la del SUE.