

UNIVERSIDAD POPULAR DEL CESAR

Resumen de estadísticas 2003 – 2012

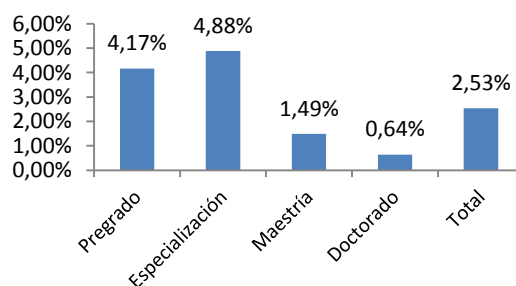
La información que incluye este resumen corresponde a la reportada por la institución de educación superior al Sistema Nacional de Información de Educación Superior –SNIES– y Colciencias, y se utiliza para el Modelo de Indicadores de Gestión del Sistema Universitario Estatal – SUE-.

Capacidad Disponible

- **Profesores en tiempo completo equivalente (TCE¹) según máximo nivel de formación**

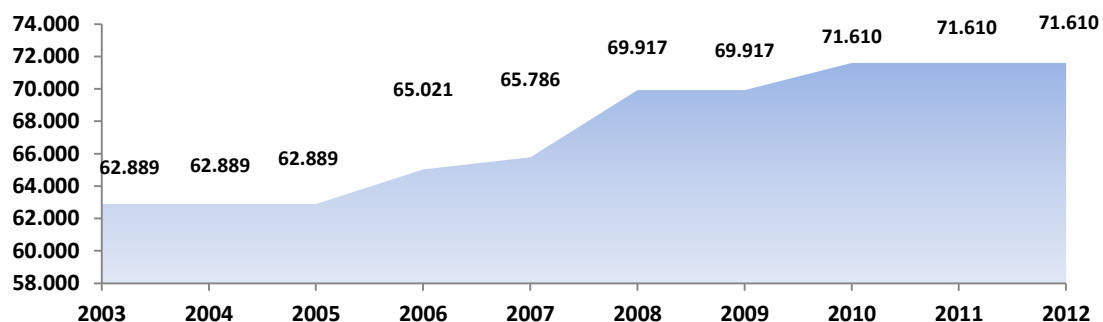
Porcentaje de participación de profesores (TCE) de la Universidad Popular del Cesar en el SUE, 2012.

	2003		2012		Variación
	U. Cesar	SUE	U. Cesar	SUE	U. Cesar
Pregrado	200	4.838	107	2.568	-47%
Especialización	143	4.468	177	3.625	24%
Maestría	40	5.306	97	6.512	143%
Doctorado	2	1.314	20	3.132	900%
Total	385	15926	401	15837	4%



La Universidad Popular del Cesar presenta un leve incremento en el número de profesores (TCE) entre el 2003 y el 2012 del 4%. La principal variación se presenta en la disminución del 47% en los profesores (TCE) con nivel de pregrado, que representan una participación del 4,17% del SUE; respecto al maestría y doctorado se observa un incremento significativo en el periodo estudiado, del 143% y del 900% respectivamente.

- **Infraestructura Física: Área en metros cuadrados destinada para uso misional²**



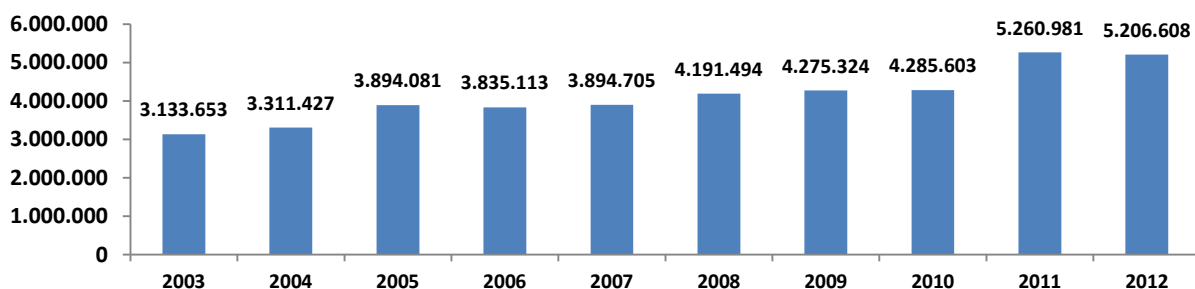
¹ Tiempo Completo Equivalente = (Profesores tiempo completo) + (Profesores medio tiempo/2) + (Suma Horas Cátedra Docente/18*40)

² No incluye terrenos y bienes inmuebles en comodato o en arriendo, que no estén en uso misional, áreas de protección ambiental, terrenos no dedicados a lo misional, terrenos baldíos, parqueaderos, vías peatonales y vehiculares, zonas verdes, áreas dedicadas a la explotación agrícola y pecuaria de especies mayores.

	2003	2004	2005	2006	2007	2008	2009	2010	2011	2012	Variación 2003–2012
U. Cesar	62.889	62.889	62.889	65.021	65.786	69.917	69.917	71.610	71.610	71.610	13,87%
SUE	2.159.542	2.207.797	2.303.416	2.433.669	2.515.126	2.628.276	2.659.719	2.727.531	2.790.329	2.871.848	32,98%
U. Cesar/SUE	2,91%	2,85%	2,73%	2,67%	2,62%	2,66%	2,63%	2,63%	2,57%	2,49%	

La Universidad Popular del Cesar presenta un incremento del 13,87% en el área física dedicada a uso misional durante el periodo de análisis, para el 2012 cuenta con 8.721 metros cuadrados más que en 2003.

- **Gastos administrativos**



	2003	2004	2005	2006	2007	2008	2009	2010	2011	2012	Variación 2003–2012
U. Cesar	3.133.653	3.311.427	3.894.081	3.835.113	3.894.705	4.191.494	4.275.324	4.285.603	5.260.981	5.206.608	66,15%
SUE	471.980.831	567.428.232	630.814.496	697.479.010	726.089.619	722.294.411	699.432.151	726.266.356	769.601.064	894.252.323	89,47%
U. Cesar / SUE	0,66%	0,58%	0,62%	0,55%	0,54%	0,58%	0,61%	0,59%	0,68%	0,58%	

La variación del gasto en personal administrativo de la Universidad Popular del Cesar (66,15%) de 2003 a 2012 es menor que la variación del total de universidades públicas (89,47%). Para el 2012 el gasto administrativo de la Universidad Popular del Cesar representa el 0,58% del total del SUE.

- **Recursos financieros - Aportes de la Nación (millones de pesos)**

	2003	2012
Estudiantes Matriculados	8.863	13.127
Aportes Nación - Corrientes	13.078,58	25.576,26
Aportes Nación - Constantes de 2012	19.234,06	25.576,26
Aportes per cápita U del Cesar	1,48	1,95
Promedio aportes per cápita SUE	3,85	4,43

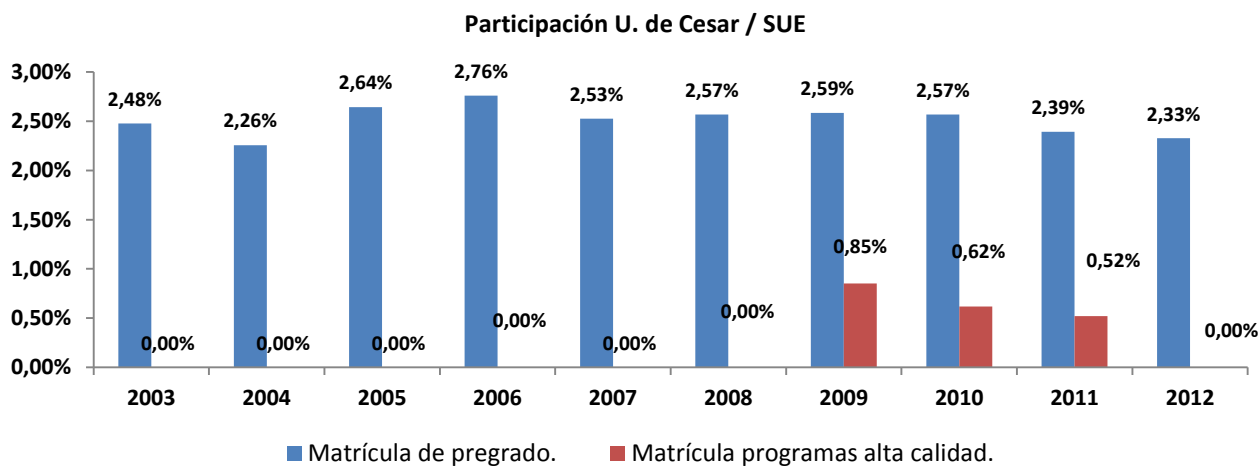
*Recursos apropiados para funcionamiento.

La Universidad Popular del Cesar recibe alrededor del 1,02% del presupuesto que la Nación asigna a las universidades públicas que componen el SUE. El aporte per cápita de la institución está por debajo del promedio del sistema para el año 2012.

Formación

- **Matrícula**

		2003	2004	2005	2006	2007	2008	2009	2010	2011	2012	Variación 2003 - 2012
U. del Cesar	Matrícula de primer curso	3.110	3.340	3.192	3.198	9.673	2.322	1.363	1.571	2.585	1.619	-47,94%
	Matrícula de pregrado.	8.863	9.286	10.937	12.045	12.030	12.777	13.364	13.609	13.412	13.127	48,11%
	Matrícula programas alta calidad.	0	0	0	0	0	0	902	837	806	0	100,00%
	Participación de matrícula en programas de alta calidad	0,00%	0,00%	0,00%	0,00%	0,00%	0,00%	6,75%	6,15%	6,01%	0,00%	
	Matrícula de posgrado	148	23	92	114	0	0	0	0	0	0	-100,00%
SUE	Matrícula de primer curso	95.813	112.541	121.912	103.190	136.364	128.975	141.377	141.171	150.244	143.841	50,13%
	Matrícula de pregrado.	357.552	411.414	413.790	436.445	476.011	497.277	516.710	530.125	560.575	564.161	57,78%
	Matrícula programas alta calidad.	2.883	4.702	13.577	27.268	60.305	86.927	106.025	135.337	154.622	146.576	4984,15%
	Participación de matrícula en programas de alta calidad	0,81%	1,14%	3,28%	6,25%	12,67%	17,48%	20,52%	25,53%	27,58%	25,98%	
	Matrícula de posgrado	19.652	19.693	23.892	24.149	24.976	25.608	31.608	32.495	34.664	36.851	87,52%

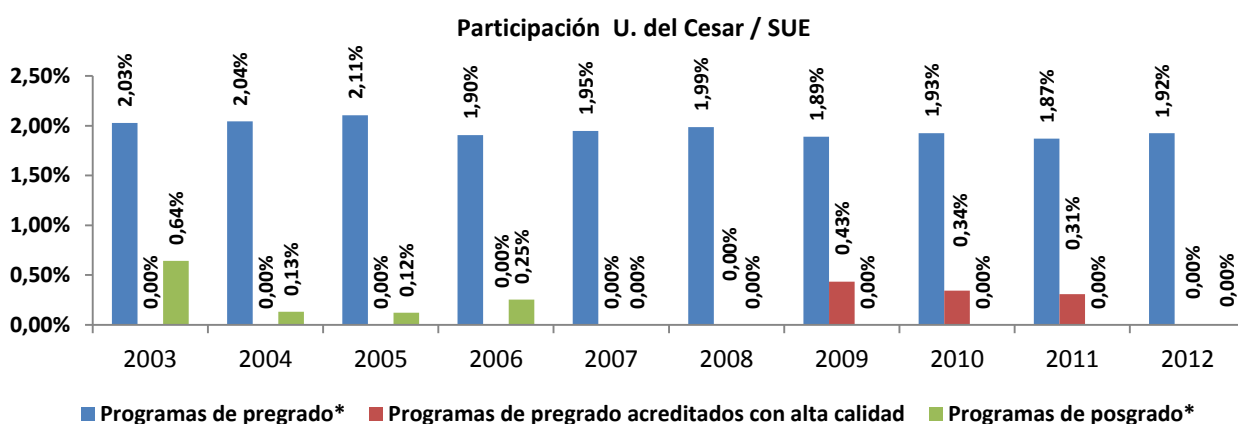


En el periodo 2003 a 2012 la matrícula en programas de pregrado de la Universidad Popular del Cesar se incrementó en 48,11%. La universidad no presentó programas con acreditación de alta calidad para el 2012.

- Programas**

		2003	2004	2005	2006	2007	2008	2009	2010	2011	2012	Variación 2003 – 2012
U. del Cesar	Programas de pregrado*	25	27	27	24	25	26	26	27	27	28	12,00%
	Programas de pregrado acreditados con alta calidad	0	0	0	0	0	0	1	1	1	0	100,00%
	Participación programas acreditados con alta calidad en pregrado	0,00%	0,00%	0,00%	0,00%	0,00%	0,00%	3,85%	3,70%	3,70%	0,00%	
	Programas de posgrado*	5	1	1	2	0	0	0	0	0	0	-100,00%
SUE	Programas de pregrado*	1233	1321	1282	1260	1284	1308	1375	1.402	1.443	1.455	18,00%
	Programas de pregrado acreditados con alta calidad	9	15	31	61	126	187	231	292	325	336	3633,33%
	Programas de posgrado*	777	766	821	789	851	924	964	1.054	1.105	1.145	47,36%

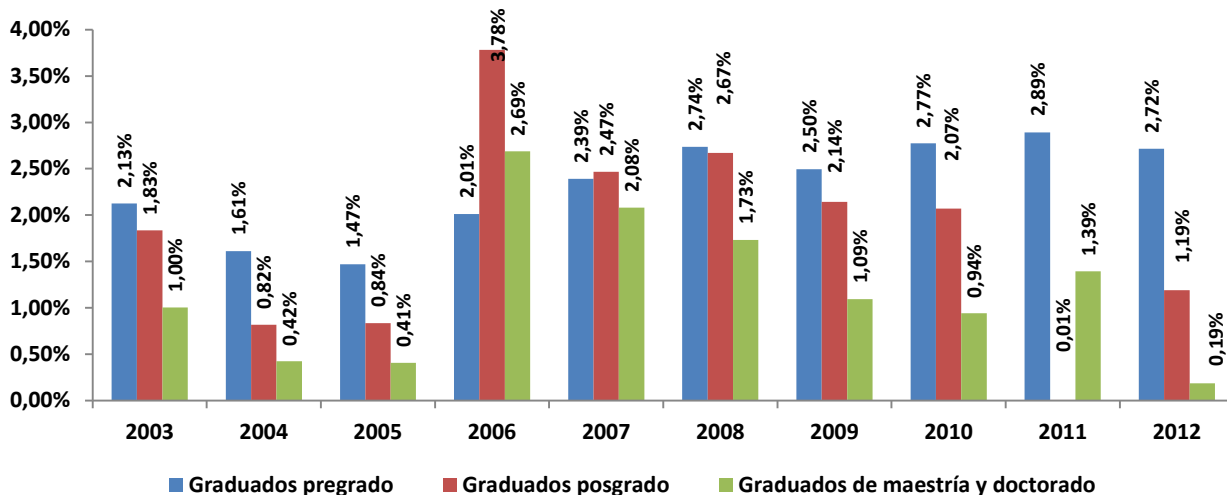
*Programas que reportaron matrícula de estudiantes en el SNIES



La Universidad Popular del Cesar para el año 2012 no presentó ningún programa de pregrado acreditado de alta calidad. Los programas de pregrado de la Universidad mantienen una participación constante respecto al SUE, para el 2012 es del 1,92%.

- Graduados**

		2003	2004	2005	2006	2007	2008	2009	2010	2011	2012	Variación 2003-2012
U. del Cesar	Graduados pregrado	805	586	525	671	912	1.263	1.252	1.425	1.674	1.653	105,34%
	Graduados posgrado	94	40	50	247	178	234	220	280	1	159	69,15%
	Graduados de maestría y doctorado	12	5	6	45	37	33	28	30	50	8	-33,33%
SUE	Graduados pregrado	37.846	36.373	35.676	33.378	38.146	46.174	50.170	51.361	57.866	60.853	60,79%
	Graduados posgrado	5.123	4.886	5.983	6.531	7.216	8.764	10.271	13.518	13.355	13.343	160,45%
	Graduados de maestría y doctorado	1195	1178	1.476	1.674	1.778	1.906	2.560	3.190	3.587	4.285	258,58%



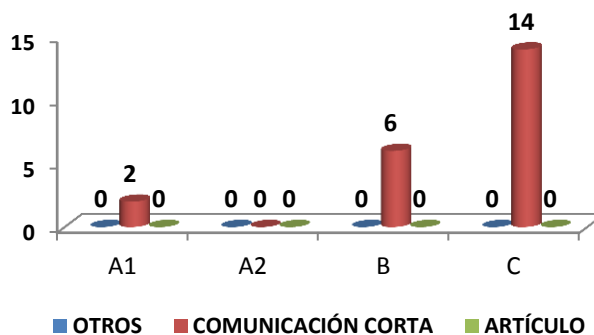
La Universidad Popular del Cesar presenta un incremento de los graduados de pregrado entre el 2003 y 2012 del 105,34%, superior al del SUE (60,79%).

INVESTIGACIÓN

- **Artículos de la Universidad Popular del Cesar publicados en revistas indexadas en Publindex, 2010**

	Categoría	2003	2012	Variación 2003 - 2012
U. César	A1	0	2	100%
SUE		66	2109	3095%
U. César	A	0	0	0%
SUE		28	1530	5364%
U. César	B	0	6	100%
SUE		100	857	757%
U. César	C	0	14	100%
SUE		264	1619	513%

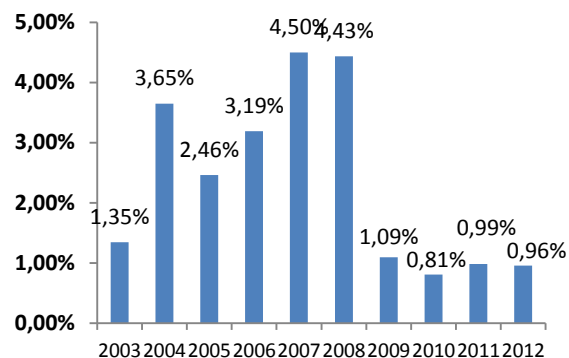
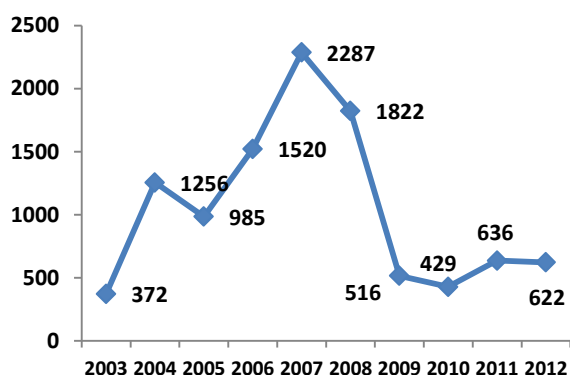
Fuente: Colciencias



La Universidad Popular del Cesar no reporta artículos publicados en revistas indexadas para el 2012. En 2012 presenta artículos cortos publicados en revistas en las categorías A1, B y C.

EXTENSIÓN

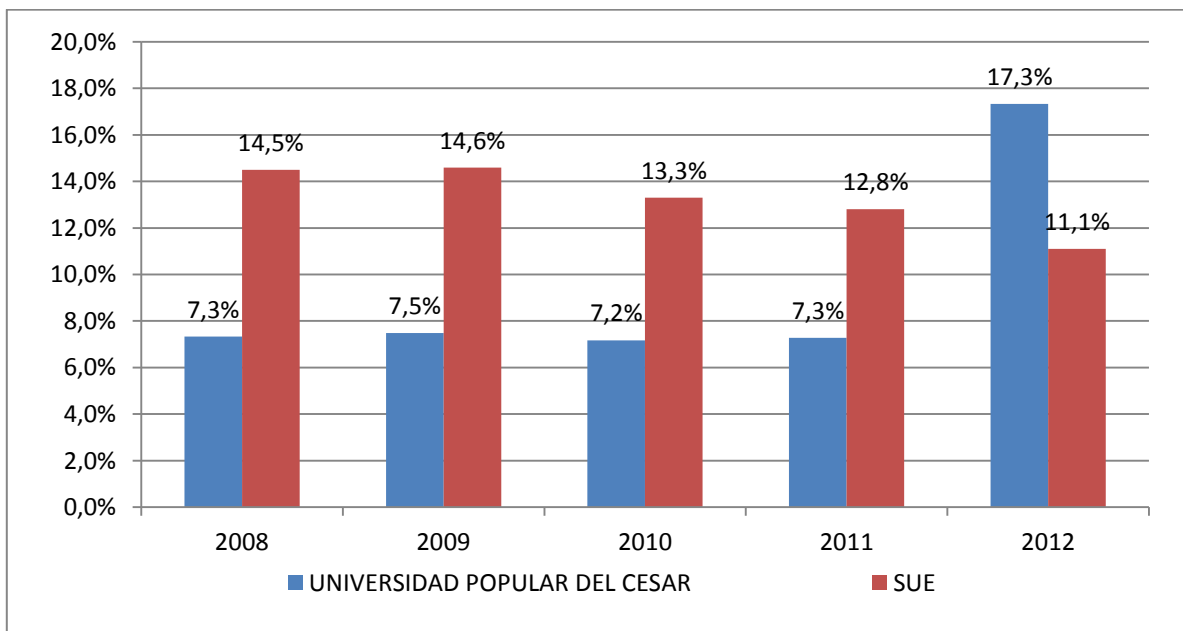
- **Estudiantes en extensión**



El número de estudiantes vinculados en el desarrollo de la función de extensión de la Universidad Popular del Cesar representa para el 2012 el 0,96% de los estudiantes del SUE considerados en esta actividad.

BIENESTAR

- **Tasa de deserción anual nivel de formación universitario**



Fuente: SPADIES. Fecha de corte diciembre de 2012

La tasa de deserción anual de la Universidad Popular del César ha tenido un aumento de 10 puntos porcentuales durante el periodo 2008 a 2012, al pasar de 7.3% a 17.3% respectivamente. Para el 2012 la deserción en la Universidad Popular del César está 6.2 puntos porcentuales por encima de la del SUE.